

#100
octobre
2021

HABITAT • MODE • DÉTENTE • AUTOMOBILE • GASTRONOMIE • CULTURE

LE MENSUEL
DE PROXIMITÉ
GRATUIT

INSIDE

M A G A Z I N E



- 1 AGENCE, 4 PÔLES INNOVANTS
AU SERVICE DE VOTRE IMAGE
- BRANDING, DIGITAL, EDITION, DISTRIBUTION

PAGES 14 À 25

DÉCOUVREZ VITE
À L'INTÉRIEUR SI VOUS
AVEZ REMPORTÉ L'UN DES
**100 TICKETS
GAGNANTS**

DOSSIERS > LIFESTYLE / AUTO & MOTO / HABITAT

LE NICHOR Un écrien en bois durable et 100 % recyclable • CREA'STORE Commandez pour la saison prochaine • GARAGE AUTOLOR Prêts pour l'avenir !

WWW.INSIDE-COMMUNICATION.LU



UNE MAGNIFIQUE RÉHABILITATION SIGNÉE
B&B CONCEPT, SOCIÉTÉ GRANDJEAN ET C&F DÉCO

RÉNOVATION DE A À Z D'UNE ANCIENNE FERME

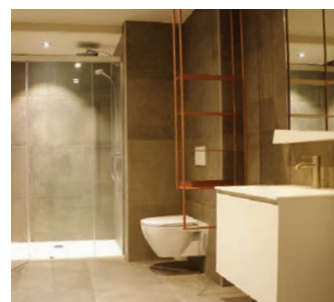
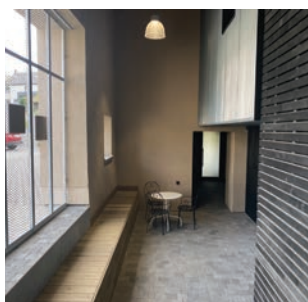
Trois entrepreneurs bien connus de la région, Jean-Philippe Servatius, Christophe Berkhout et Cédric Flasse, ont uni leurs compétences pour mener à bien un projet colossal : la réhabilitation d'une ancienne ferme située à Anlier. Leur défi ? Conserver le caractère authentique de la demeure tout en lui insufflant de la modernité. Une magnifique réalisation signée B&B Concept, Société Grandjean et C&F Déco, durant laquelle créativité, enthousiasme, professionnalisme et bonne entente ont fait partie intégrante du projet.

Un défi, deux projets

Afin de moderniser l'ancienne ferme, Christophe Berkhout a fait appel à Jean-Philippe Servatius de la société Grandjean, une entreprise spécialisée dans la construction. Ensemble, et avec l'appui d'un excellent architecte, ils ont esquissé un projet d'envergure : transformer une ancienne ferme en quatre maisons triplex et, en parallèle construire, sur le terrain situé à côté, un bâtiment flambant neuf. « L'idée était d'apporter une cohérence entre les deux bâtisses. Nous avons donc utilisé les mêmes matériaux, comme ce crépi à l'ancienne qui recouvre les deux façades auxquelles nous avons ajouté des touches de bois, noir pour la vieille ferme, en cèdre pour la nouvelle construction », explique Jean-Philippe Servatius.



JEAN-PHILIPPE SERVATIUS & CHRISTOPHE BERKHOUT





CÉDRIC FLASSE & CHRISTOPHE BERKHOUT



Sensation d'espace

Côté ferme, le défi était de réussir à donner une allure contemporaine à l'édifice sans dénaturer son âme. Pour ce faire, ils ont opté pour l'utilisation de matériaux minéraux tels que le bois, l'acier, le béton... L'ancienne porte de grange métallique sert à présent de sas d'entrée donnant directement sur le patio commun des quatre logements. À l'arrière, des extensions à toit plat ont été ajoutées pour agrandir l'espace et offrir ainsi des pièces de vie confortables, réinventées pour correspondre aux besoins des occupants. Signée B&B Concept, la cuisine laisse entrer la nature avec un très beau plateau en bois. Décloisonnée, elle devient ainsi la partie centrale de la maison, le cœur du foyer.

Une ambiance naturelle et moderne

Avec une dominante de tons naturels, la maison offre la part belle au blanc et au noir. Vu le caractère

particulier du projet, les couleurs ont été sélectionnées pour apporter lumière et contraste à l'ensemble. Ce travail de peinture a été réalisé par la société C&F Déco, un partenaire avec lequel Christophe Berkhout collabore depuis plusieurs années. « Notre collaboration de longue date nous permet de réaliser des projets déco à l'image de ce que l'on propose tous les jours dans nos entreprises respectives : des réalisations clés en main, des projets personnalisés et personnalisables »,

souligne Cédric Flasse, patron de C&F Déco. « Cette collaboration entre nos trois sociétés fut une véritable réussite. Mais au-delà du projet, c'était vraiment un plaisir de collaborer ensemble. C'est super de pouvoir dire qu'en 2021, on peut encore travailler sérieusement dans une bonne ambiance... mais on ne pourrait clôturer ce publi-reportage sans vanter l'excellent travail d'autres partenaires tels que Alan Wagner pour toute la partie électricité-luminaires, Sylvain Guillaume en menuiserie intérieure-installation de cuisine équipée et tous ceux qui, de près ou de loin, ont participé à ce magnifique projet », conclut Christophe Berkhout. Une belle réalisation qui en promet d'autres... Un nouveau magasin Berkhout Concept va d'ailleurs ouvrir ses portes à Bastogne sur la route de Marche, en mars 2022, et sa façade sera réalisée... par la société Grandjean.

B&B
CONCEPT

Berkhout
concept

Grandjean
s.a.

PEINTURE - DÉCORATION
C&F DECO

ROUTE DES ARDENNES, 82
B-6780 MESSANCY
T. +32 (0)63 23 65 54
christophe@b-b-concept.com
WWW.B-B-CONCEPT.COM
f BB CONCEPT

CHAUSSÉE DE BASTOGNE, 50
B-6640 SIBRET
T. +32 (0)61 26 67 73
jm.renoy@berkhout-concept.com
WWW.BERKHOUT-CONCEPT.COM
f BERKHOUT CONCEPT

RUE DE LA FAGNE D'HI, 1
B-6600 BASTOGNE
T. +32 (0)61 21 41 59
info@sa-grandjean.be
WWW.SA-GRANDJEAN.BE
f SA.GRANDJEAN

ROUTE DES ARDENNES, 82
B-6780 MESSANCY
T. +32 (0)63 23 47 49
cfdeco@skynet.be
WWW.CFDECO.BE
f CFDECO

SOMMAIRE MAGAZINE #100



38-39 Le Nichoir
Un écrin en bois durable
& 100% recyclable



41 Garage Autolor
Prêts pour l'avenir !



52 CREA'Store
Commandez pour la saison prochaine

Vous êtes des lecteurs en or !

Pour la 100^e, on a décidé de vous gâter !
En effet, 100 tickets d'or se sont glissés dans 100 numéros. Chaque ticket d'or vous offre 25 euros à valoir sur www.inflash.lu. Vous pourrez ainsi vous faire plaisir avec des articles de commerces de la région.



Merci pour
votre fidélité,
« 100 » vous en
n'en serait pas là ;)

PUBLI-REPORTAGES

- 2-3 B&B Concept - Berkhout Concept**
SA Grandjean - C&F Déco
Rénovation de A à Z d'une ancienne ferme
- 8 Shala Lux**
Pour une maison isolée et protégée
- 28 Chez Christophe**
Des plaisirs gustatifs de chez nous à Etalle
- 65 CHNS**
Le complément idéal de votre habitation

REPORTAGES PHOTOS

- 31 Urban Styl'**
Nouvelle boutique inaugurée
- 56 Premier contest**
au Skatepark d'Arlon
- Iron Bucks**
Le retour du football américain !

ZOOM IN

- 57 Elle a fait mère porteuse**
pour que son frère devienne papa
- En octobre, voyons la vie en rose**
- Rouvroy**
La solidarité au coeur de la course

LES PETITS + INSIDE

- 26 Découvertes**
- 74 Jeux**

INSIDE #101

DOSSIERS DE LA PROCHAINE ÉDITION

Artisanat & construction
Zoom sur la région d'Etalle

SUIVEZ-NOUS
FOLLOW US

f @ y in

**DOSSIERS
OCTOBRE**

DOSSIER
PAGE

32

LIFESTYLE

DOSSIER
PAGE

40

AUTO/MOTO

DOSSIER
PAGE

48

HABITAT

**INSIDE
#100**

DOSSIER
PAGE

14

INSERT & FOYER | POÊLE | CUISINIÈRE | BARBECUE | BIOÉTHANOL

BERCHEUX & MESSANCY



DÉSTOCKAGE DE FIN DE SAISON

DANS LA LIMITE DU STOCK DISPONIBLE



OUTR

Big
Green
Egg

endo
MANUFACTURE
1909

Route des Ardennes, 82
B-6780 MESSANCY
063 57 71 15

Route de la Ronde Fagne, 28
B-6640 BERCHEUX
061 25 54 85

www.lamoline.be

@info@lamoline.be PoelerieLamolineFils

ÉDITO MAGAZINE #100



L'édito par Patrick Lamberty

CFO INSIDE COMMUNICATION

INSIDE
M A G A Z I N E

SALES ADVISOR // CONTACT US :

Mikaël Lehardy > +352 691 995 461
Florian Franzoni > +352 691 995 462
Sébastien Condeimi > +352 691 995 465

GRAPHIC DESIGN MANAGER :

Ismaël Denis

GRAPHIC DESIGNER :

Nicolas Mazuis

COPYWRITER :

Hélène Doumont
Hélène Déom

VIDEOGRAPHER/PHOTOGRAPHER :

Mario Saddi

CONTENT STRATEGY OFFICER :

Steve Manderlier

PROJECT MANAGER :

Logan Falconetti

PUBLICATION DIRECTORS :

David Falconetti
Patrick Lamberty
Benoît Letêcheur

DEPUTY DIRECTOR :

Damien Vaugenot > +352 621 323 229

DISTRIBUTION MANAGER :

Michaël Heynen > +352 691 330 298

EDITOR RESPONSIBLE :

SARL les Sudistes
Op Zaemer, 43-45 • L-4959 Bascharage

Diffusé à 115.000 exemplaires

Crédit photos : ©Shutterstock

www.inside-communication.lu

LE BON, LA BRUTE ET LE TRUAND

Il était une fois dans les plaines hostiles du... sud!

Fin 2007, trois gringos arrêtent leur caravane et fondent la SARL Les Sudistes. Traversant les obstacles en évitant les balles -pas toujours à blanc- tirées par les shérifs des lieux, qui pensaient toujours conserver leur monopole dans le domaine de la presse régionale, les three amigos éditent L'Info de la Région. S'en suivront de nombreux duels et un nouveau service de distribution toutes-boîtes dès 2011. Après ces succès, lancer un magazine devenait une évidence. Inside Magazine a donc naturellement vu le jour en octobre 2012. Découvrez son biopic un peu plus détaillé au sein de ce numéro.

À la base de cette aventure, on retrouve un bon, une brute et un truand.

Le Bon, David Falconetti, ne ménage pas sa monture, et galope à brides abattues. Jamais à court d'idées, le marshal, colt à la main, négocie les contrats d'une main de fer, mais toujours avec une mouffle de velours, à la satisfaction des clients.

La Brute, Benoît Letêcheur, est clouée sur les affiches : reward et récompense à la clé. Il est vrai qu'il est plutôt recherché pour sa compagnie que pour sa brutalité. On peut le retrouver notamment dans les saloons au bord d'un terrain de football, et de temps en temps à bord de la diligence InFlash.

Le Truand, Patrick Lamberty, oui, parce qu'il s'occupe plutôt du côté comptable de la société. Les chiffres ne sont pas toujours bien vus. Mais que ne ferait-on pour une poignée de dollars?!

Affrontant tempêtes, embuscades, lynchages, bagarres, virus et autres, la chevauchée fantastique des "Sudistes" s'est poursuivie et ils sont fiers de vous présenter ce n°100 d'Inside Magazine, loin du clap de fin. Outre des pages spéciales lifestyle où mode, bien-être, food et sport se côtoient ainsi que celles axées sur les nouveautés automobiles, vous serez peut-être l'heureux gagnant d'un bon d'achat, à valoir sur la plateforme entièrement réalisée en interne : www.inflash.lu.

Ce numéro anniversaire, le Bon, la Brute et le Truand souhaitent que vous ayez autant de plaisir à le lire qu'ils ont eu à le réaliser, avec une véritable tribu - Inside Communication -, sans qui tout cela ne serait pas possible; une bande d'ami(e)s, issu(e)s de différentes cultures, pays, études... De mon nom est personne à Inside Communication, c'est l'histoire des Sudistes!

Et plus sérieusement... octobre est officiellement le mois pour lutter contre le cancer du sein. Cela n'arrive pas qu'aux autres. Prenez soin de vous et si possible, aidez la recherche.

See you soon !

DE 0 À 100 % DÉDUCTIBLE EN 1 SECONDE.



MINI ELECTRIC

BILIA-EMOND ARLON Route de Bastogne 394 - 6700 Arlon - Tél. : +32 63 23 05 61 - vente.mini@bilia-emond.be - www.bilia-emond.mini.be

**UNE MINI ELECTRIC BIEN ÉQUIPÉE, À 330 €/MOIS HTVA,
EN LOCATION POUR LES PROFESSIONNELS.***



MINI Cooper SE: CO₂ 0 G/KM 0 L/100KM 15,2 - 16,6 kWh/100KM (WLTP)

Informations environnementales: mini.be **DONNONS PRIORITÉ À LA SÉCURITÉ.** MINI Belux - BMW Belgium Luxembourg NV/SA - BE 0413533863 - mini.be
Contactez votre concessionnaire pour toute information relative à la fiscalité de votre véhicule.

POUR UNE MAISON ISOLÉE ET PROTÉGÉE

Spécialisée dans la réalisation de travaux d'étanchéité et de bardage, la société Shala Lux, implantée au Luxembourg, intervient régulièrement, avec rigueur et soin, auprès de professionnels et particuliers. Forte de ces longues années d'expérience, Shala Lux met au service de sa clientèle, son expertise dans ses différents domaines d'activité, présentés ci-dessous. Et n'oubliez pas, relooker sa maison, c'est bien, mais en profiter pour l'isoler... c'est mieux!



Le bardage, la solution isolante et décorative

Utilisé pour renforcer l'isolation ou pour apporter une touche décorative aux murs extérieurs, le bardage est un revêtement extérieur fait de bois, de métal ou encore de zinc. Il constitue la spécialité de Shala Lux, qui s'adapte à vos besoins, vos goûts et votre budget.

L'étanchéité pour lutter contre l'humidité

Afin de prévenir les dégâts que peut causer l'humidité, Shala Lux réalise l'étanchéité des toitures, terrasses, couvertures, balcons, et planchers intermédiaires intérieurs. La société vous assure également un meilleur confort à l'aide d'isolation thermique et acoustique. Cette dernière permet de maintenir une bonne température intérieure et de limiter les échanges de chaleur qui peuvent se produire entre milieux chaud et froid.

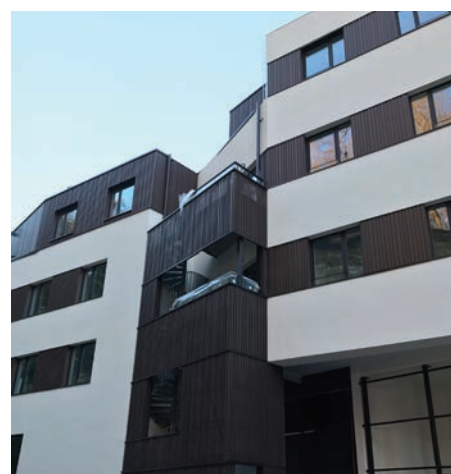
Couvrez votre habitat contre les intempéries

Shala Lux vous fait profiter de l'expertise de ses artisans couvreurs pour vous assurer une protection optimale contre les intempéries, poussières, ou encore les vents parfois violents qui pourraient endommager votre habitat. La société réalise également vos travaux de zinguerie tels que la mise en place de chéneaux pour collecter les eaux pluviales et permettre ainsi une meilleure évacuation.

Traitez vos charpentes pour les protéger

Grâce à ses agréments RT 12 et CIP (Certificat d'Identité Professionnelle), les professionnels de Shala Lux interviennent sur tous types de charpentes et réalisent tous types de traitements. Face à la prolifération des insectes xylophages, il est indispensable de faire un traitement de vos bois et de vérifier

régulièrement l'état de vos bois actuels et traités de plus de 10 ans. Plusieurs signes peuvent alerter de la présence d'insectes xylophages : des trous dans le bois, des grignotements, des traces de sciure au sol, des bois friables, des insectes morts au sol, des cordons de terre le long des murs... Dans tous les cas, un bon diagnostic peut éviter des soucis plus tard au niveau de la solidité des bois de charpentes, solivages, meubles...





POÊLERIE & CHEMINÉES

CHAUVAUX

BY LA PASSION DES FLAMMES



Poêle & Cheminée Chauvaux by La Passion des Flammes

Poêles et inserts à bois, pellets et gaz • Planchas • BBQ • Braseros • Foyers de jardin

BRAS, 654 • B-6600 BASTOGNE

T. +32 (0)61 31 53 70 • www.lapassiondesflammes.be



HOME

[E X P O]



Semaine Nationale
du Logement

logement
construction

rénovation

ameublement

décoration

antiquités

09-17
OCTOBRE 2021



ta'xanco



Rendez-vous sur le site
home-expo.lu
pour préparer votre visite !

CHAMBER
OF COMMERCE
LUXEMBOURG



CHAMBRE
DES METIERS
Luxembourg



LE GOUVERNEMENT
DU GRAND-DUCHÉ DE LUXEMBOURG
Ministère du Logement



logement.lu



T H E



X7



 **DONNONS PRIORITÉ À LA SÉCURITÉ.**

Informations environnementales (AR 19/03/04): www.bmw.be

7,7-12,8 L/100 KM • 202-293 G/KM CO₂ (WLTP)

BMW Belgium Luxembourg SA • Lodderstraat 16, 2880 Bornem • contact.be@bmw.be • www.bmw.be



EXPERIENCES BEYOND DRIVING PLEASURE.



Comparez
les meilleures offres d'assurances
sur www.assurances-magnus.be



ASSURANCE VÉHICULE

(auto, moto, camping-car,...)



ASSURANCE HABITATION

(maison, appartement,...)



AUTRES ASSURANCES

(familiale, voyage, hospitalisation,...)

everest.lu



DEPUIS 1897

MAGNUS
ASSURANCES PLACEMENTS PRÊTS

Avenue Victor Tesch, 80 | B-6700 Arlon | tél. : +32 (0)63 22 40 59 | info@assurances-magnus.be | BCE 0462.374.848



ALISON IMMO

& l'immobilier
vous sourit



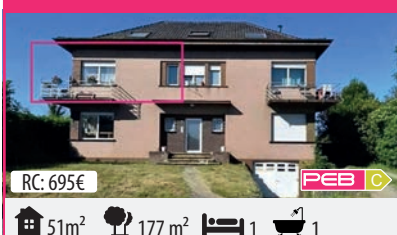
**DEMANDEZ VOTRE
ESTIMATION ! APPELEZ-MOI AU +32(0)499 426 425**

VOUS VENDEZ ?



CONTACTEZ-MOI !

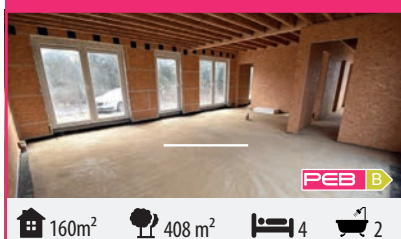
AUBANGE • 110.000€



MUSSON COMMERCE • 149.000€



MUSSY • 175.000€ HTVA



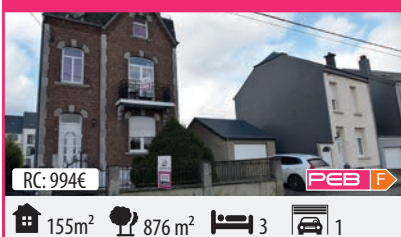
RACHECOURT • 220.000€



AUBANGE • 230.000€



ATHUS • 349.000€



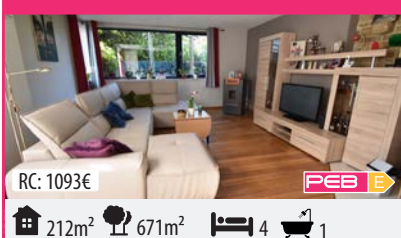
HABERGY • 275.000€



MESSANCY • 315.000€



HALANZY • 395.000€



FRATIN àpd • 495.000€



TERRAINS À BÂTIR

AIX-SUR-CLOIE • 365.000 €
27850M² - LARGEUR FAÇADE 23M

MESSANCY • 295.000 €
2105M² - LARGEUR FAÇADE 32M

LONGEAU • 85.000 €
204M² - LARGEUR TERRAIN 10M



WWW.ALISONIMMO.BE

SUR RDV : RUE DE LA FRATERNITÉ, 8 • B-6792 HALANZY • INFO@ALISONIMMO.BE • JOIN US

T. +32(0)63 221 200 ou +32(0)499 426 425 (du mardi au samedi de 9h à 18h)



Benoit Letêcheur

EXECUTIVE DIRECTOR

David Falconetti

CEO INSIDE COMMUNICATION

2007

L'année où tout commence

Créée sans aucun appui, la société "Les Sudistes" voit le jour le 26 octobre à Rodange. Quelques semaines plus tard, le 19 novembre, le 1^{er} numéro de L'Info de la Région, un hebdomadaire tiré à 53.000 exemplaires et distribué dans le sud-Luxembourg est lancé!

2011

Création du service Distribution

On n'est jamais mieux servi que par soi-même... Le service distribution est né de la volonté des "3 Sudistes" de trouver une solution optimale pour distribuer L'Info de la Région sans intermédiaire tout en répondant à une forte demande des clients.

2012

Lancement d'Inside Magazine

Après plusieurs mois de réflexion, Les Sudistes décident de franchir une nouvelle étape. En octobre 2012, ils lancent Inside Magazine. L'objectif? Toucher un plus large lectorat et proposer aux annonceurs, un support de qualité distribué sur 3 pays en 115 000 exemplaires.

100^e ÉDITION DE VOTRE MAGAZINE DE PROXIMITÉ

Patrick Lamberty

CFO INSIDE COMMUNICATION

Cinq ans après avoir créé l'hebdomadaire « L'Info de la Région », David Falconetti, Patrick Lamberty et Benoit Letêcheur lancent un magazine à la fois informatif et publicitaire. « On souhaitait aborder la communication de manière différente, en offrant la parole à nos clients afin qu'ils présentent leurs produits, leurs aspirations et leurs projets sous une autre forme qu'une publicité classique », expliquent-ils.

C'est en 2012, alors qu'on célébrait le centenaire du naufrage du Titanic, qu'ils engagent des collaborateurs (Mikaël Lehardy et Hélène Doumont font toujours partie de l'équipe) et créent Inside Magazine. Loin de prendre l'eau, Inside se fraye doucement mais sûrement un chemin vers le cœur des lecteurs et des annonceurs. « Le premier numéro était déjà un joli concentré de ce que l'avenir nous réservait. Ça n'a pas été simple mais les clients ont adhéré et le magazine a trouvé son public ». D'année en année, Inside se développe : publi-reportages, bons plans, reportages-photos, découvertes, portraits, interviews..., l'information locale s'y décline sous toutes ses formes. Pour Patrick, « le magazine a évolué tout naturellement au gré des améliorations techniques et des goûts et talents de chacun ». Une idée partagée par David : « il n'a cessé d'évoluer notamment grâce à nos collaborateurs qui ont toujours eu la liberté de soumettre leurs idées autant sur le contenu que sur l'identité graphique du média. »

Face à l'émergence des nouvelles technologies, la société ouvre de nouveaux départements : web, production audiovisuelle, marketing digital... En 2017, elle devient une agence de communication

à 360°. « Aujourd'hui, nos équipes peuvent répondre à toutes les demandes : de la réflexion complète, logos, branding et campagne publicitaire au sens large à la création print et mise en place digitale... jusqu'à la distribution d'imprimés ou folders. »

Quand on leur demande ce dont ils sont les plus fiers, nos trois patrons s'accordent sur un même mot : l'équipe ! « Si le mot « familiale » qualifie beaucoup d'entreprises, il règne en maître chez Inside Communication, avec les disputes, les joies et les dés-accords qui en découlent », précise Patrick. Et David d'ajouter : « Chaque collaborateur a été, est et sera important. L'équipe en place est magnifique, très aboutie, complémentaire et solidaire, prête à affronter vents et marées. »

La petite société a donc bien grandi... et ne compte pas s'arrêter. Lorsqu'on leur parle d'avenir en effet, les Sudistes sont optimistes mais prudents : « Il y a encore des projets qui ne sont pas arrivés à maturité. Consolidons leurs bases et avançons. Lorsque le sage montre la lune, l'imbécile regarde le doigt ». Essayons d'être sage ! »

Retrouvez l'intégralité de l'interview sur www.inside-magazine.lu

2014

Les débuts du service Branding

Flyers, dépliants, cartes de visite... au fil des ans, les demandes des clients sont de plus en plus nombreuses et variées. Pour y répondre, quoi de plus logique que la création officielle du département Branding. En 2014, c'est chose faite.

2015

Lancement de LuxWand Magazine

Distribué principalement sur le territoire grand-ducal, le magazine LuxWand, anciennement Pétenger Wand, était la version luxembourgeoise d'Inside Magazine.

2016

Déménagement à Steinfort

Les services grandissent, l'équipe aussi. Les collaborateurs se sentent à l'étroit dans le petit bureau rodangeois. En 2016, la société emménage à Steinfort dans des bureaux plus spacieux dotés d'un dépôt pour le service Distribution.

TEAM INSIDE ILS EXISTENT VRAIMENT !

Dès qu'un magazine part à l'impression, le suivant est déjà sur les rails. Pour le préparer, on "brainstorme", on parle fort, on crée, on débat. On rit beaucoup. On s'énerve parfois. Telle une famille recomposée, on travaille main dans la main, *-ce qui n'est pas pratique pour pianoter sur le clavier-*, afin de préparer chaque mois, une nouvelle édition attrayante et intéressante.

Florian Franzoni

SALES ADVISOR

Ismaël Denis

GRAPHIC DESIGN MANAGER

Logan Falconetti

PROJECT MANAGER

Patrick Lambert

CHIEF FINANCIAL OFFICER

Steve Manderlier

CONTENT STRATEGY OFFICER

Sébastien Condemi

SALES ADVISOR

Hélène Déon

COPYWRITER



2017

Inside Communication

Vidéo d'entreprise, sites internet, marketing digital, gestion des réseaux sociaux..., la société crée le département digital et le pôle de production audiovisuelle afin de s'adapter à un marché de plus en plus connecté. L'agence Inside Communication est née.

2018

Nouvelle image

Afin de renforcer son expertise et afficher un ADN fort, l'agence dévoile sa nouvelle image. Inside Communication met en avant ses 4 pôles Branding, Digital, Edition & Distribution qui répondent à l'ensemble des besoins en communication des clients.

2019

Clap de fin pour le LuxWand

Après 73 numéros, Inside Communication décide d'arrêter la production de LuxWand Magazine afin de se concentrer sur de nouveaux projets.

Ils font aussi partie de l'équipe

Web, stratégies, marketing..., les talents d'Inside Communication élaborent des solutions de communication propres à chaque client.

Mikaël Lehardy

SALES ADVISOR

Nicolas Mazuis

GRAPHIC DESIGNER

Thomas Meurice

WEB DEVELOPER

David Falconetti

CHIEF EXECUTIVE OFFICER

Damien Vaugenot

DEPUTY DIRECTOR

Samantha Kist

UX/UI DESIGNER

Hélène Doumont

COPYWRITER



Benoit Letécheur

EXECUTIVE DIRECTOR



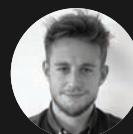
Mario Cadhi

VIDEOGRAPHER/PHOTOGRAPHER



Michaël Heynen

DISTRIBUTION MANAGER



Jordan Englebert

DIGITAL MARKETING SPECIALIST



Jérémy Maas

WEB DEVELOPER



Antonin Lambinet

LEAD WEB DEVELOPER



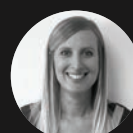
Arnaud Cantinmaria

WEB DEVELOPER



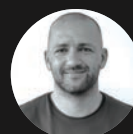
Pauline Gillet

INFLASH ADVISOR



Amélie Gilet

CLIENT SUCCESS SPECIALIST



Julien Bonnetand

SALES ADVISOR



Raphaëlle Spéry

SALES ADVISOR



Léa Ruar

EXECUTIVE ASSISTANT

2020

Lancement d'INPrime

Pour offrir une solution publicitaire toutes-boîtes à sa clientèle luxembourgeoise, Inside Communication crée INPrime. Cet hebdomadaire publicitaire est distribué gratuitement sur le territoire grand-ducal.

2021

En route vers Bascharage

L'agence déménage à Bascharage. Six bureaux, un dépôt, un studio-photo, une salle de réunion... tout a été pensé pour accueillir au mieux l'équipe et faciliter la communication entre les départements. Cet emménagement apporte également de nouvelles perspectives...

2021

Mise en ligne d'InFlash

Après des mois de développement, l'équipe lance InFlash, une plateforme de vente en ligne, rapide et locale, « made by Inside Communication ». L'objectif ? Aider les commerçants de la région à développer leur activité et leur visibilité via une plateforme intuitive au design tendance.

TÉMOIGNAGES DE LECTEURS

”

En tant que magazine publicitaire, il est plus difficile pour nous de laisser notre empreinte dans les mémoires des lecteurs. Pourtant, nous sommes super contents de constater que, malgré notre ADN commercial, beaucoup d'entre vous sont attachés à Inside Magazine. La nouvelle mouture 2021 est d'ailleurs fort appréciée avec ses découvertes culturelles, ses rencontres et portraits ; un contenu plus enrichissant qui vous plaît. En le concevant, nous avons pensé à chacun d'entre vous : ceux qui le lisent de A à Z (si si, il y en a), ceux qui le feuilletent, ceux qui dessinent sur les visages, ceux qui ne regardent que les photos (pour voir s'ils reconnaissent quelqu'un), ceux qui parcourent les pages par curiosité et retiennent les bons plans, ceux qui lisent les articles qui les intriguent, ceux qui s'attardent sur les titres et les mots en gras, ceux qui ne font que les jeux, ceux qui vérifient leur pub et tout ce qu'il y a autour, ceux qui l'embarquent aux toilettes...

Un beau magazine, direct à la maison

Vous êtes unanimes à ce sujet, c'est un toutes-boîtes qui ressort du lot. Est-ce la qualité du papier, le toucher différent, le contenu ou est-ce un tout ? Telle est la question. Quoi qu'il en soit, vous êtes nombreux à apprécier ce mensuel de presse gratuite qui vous est livré directement à domicile. Certains nous ont même confié l'attendre avec impatience chaque mois. Si vous saviez à quel point vos retours nous font plaisir !

De quoi vous tenir informés, même overbookés

Nous le savons, le temps passe à une vitesse folle et d'un mois à l'autre, vous n'avez pas forcément le temps de regarder tout. Même si vous êtes moins assidus à certains moments, votre magazine mensuel est toujours au rendez-vous dans votre boîte aux lettres... Et vous le savez, c'est un bon moyen de (re-)découvrir les entreprises et magasins près de chez vous, leurs réalisations, leurs conditions spéciales et leurs nouveautés.

De quoi vous divertir

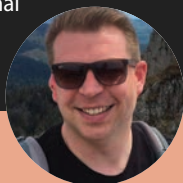
Partager des infos avec sérieux, c'est bien. Mais se détendre, c'est aussi important. Comme la plupart d'entre vous jettent un oeil au magazine durant son temps libre, cela coulait de source de vous proposer des pages de jeux, de découvertes ciné-bouquin-technologie ainsi que des portraits plus personnels des indépendants du coin... Sans parler de nos introductions de dossier pleines de conseils et nos zooms dédiés aux artistes, sportifs, associations et autres belles initiatives.

”



”

Je trouve qu'Inside Magazine est un magazine de proximité divertissant. Continuez comme vous le faites ! Une anecdote ? Habitant en France, j'ai de la chance de recevoir le magazine sur le pas de la porte, un peu à l'image américaine, quand on voit le petit garçon en bicyclette lancer le journal au citoyen. S'il se reconnaît, je le remercie pour ce geste :)



Mathieu

”

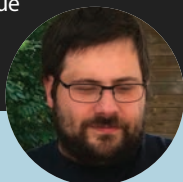
J'apprécie le magazine parce que l'on y découvre des commerces de personnes qu'on ne connaît pas forcément près de chez nous. Il me permet de faire de belles découvertes et de découvrir de belles personnes.



Fabian

”

Ce qui me plaît dans le magazine, ce sont les articles de publi-reportages et zoom in ! La richesse d'informations et la découverte de ce qui se passe pas loin de chez moi. De plus, les articles sont très bien écrits ! En le lisant, j'ai aussi eu des nouvelles d'une amie qui est partie faire le grand saut dans l'Aveyron. Ce que j'aimerais y voir ? Encore plus de petits zooms découverte !



Sébastien

”

Je trouve qu'Inside Magazine est très intéressant. On y parle beaucoup des événements de la région et on met en avant les commerces locaux, c'est très bien.



Thomas

”

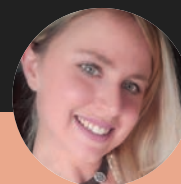
Inside Magazine, je le lis tous les mois. Et puis je connais très bien David, Patrick et Benoît ! Je les suis depuis le début et encore aujourd'hui avec le magazine.



Pascal

”

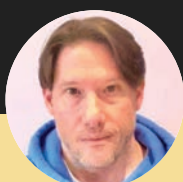
J'aime y découvrir de nouvelles boutiques. La présentation et le papier d'Inside Magazine donnent vraiment envie de le parcourir et de le lire. La couverture est toujours attrayante, sobre et efficace. Et on y trouve des informations super intéressantes.



Marine

”

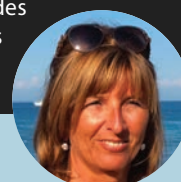
C'est frais, moderne, d'actualité... On apprend plein de choses et ça fait du bien d'avoir encore un magazine en physique... en plus, il est gratuit.



Tom

”

Très intéressant pour découvrir l'actualité du coin et les entreprises locales. Cela permet d'être au courant des nouvelles boutiques et des promos dans la région. Je l'attends donc chaque mois avec impatience. De plus, les événements ayant repris, il est toujours agréable de voir des photos de connaissances dans le magazine.



Pascale

”

Travailler en tant qu'indépendant, c'est faire face à des difficultés dans de nombreux domaines simultanément : développement, production, marketing, vente... D'une entreprise à l'autre, certaines sont plus compliquées à gérer que d'autres, bien entendu. Mais ce qui est sûr, c'est qu'être visible et trouver des clients n'est pas si simple.

TÉMOIGNAGES D'ANNONCEURS

”

La notoriété, un défi ?

Ces difficultés, nous les connaissons. À force de les vivre, bien sûr, mais aussi d'écouter et de côtoyer nos clients pour le journal *L'Info de la Région*, nous avons pris connaissance de ce qui touche la plupart des entreprises. Le besoin de visibilité et de notoriété est d'autant plus grand pour les "petits" commerçants et sociétés qui agissent au niveau local que pour les grandes enseignes qui monopolisent certains marchés.

De nos jours, pour un commerce local, c'est tout un art de se faire connaître, trouver et attirer des clients. Il y a tellement de choses qui entrent en jeu dans ces objectifs ! De l'identité visuelle à la visibilité physique pour les "voisins", en passant par la présence en ligne et l'information papier (qui n'est toujours pas finie)... les actions à envisager sont nombreuses. Le bouche-à-oreille marche, certes, mais soyons francs, il reste aléatoire et peu fiable. Dès lors, comment faire passer le mot qu'une nouvelle boutique a ouvert en ville ? Comment présenter les valeurs et objectifs d'une nouvelle enseigne ? Comment rappeler à tout un chacun que telle boîte existe pas loin de chez eux ? Cela ne vous étonnera pas, mais c'est pour cela que nous sommes là : pour diffuser ces messages.

Le local, notre cheval de bataille

Comme vous l'avez compris, le magazine matérialise une véritable volonté de donner la parole aux entreprises locales et ce, sous une forme qu'on a envie de lire et même de garder. Ce toutes-boîtes imprimé sur du beau papier cherche à les valoriser.

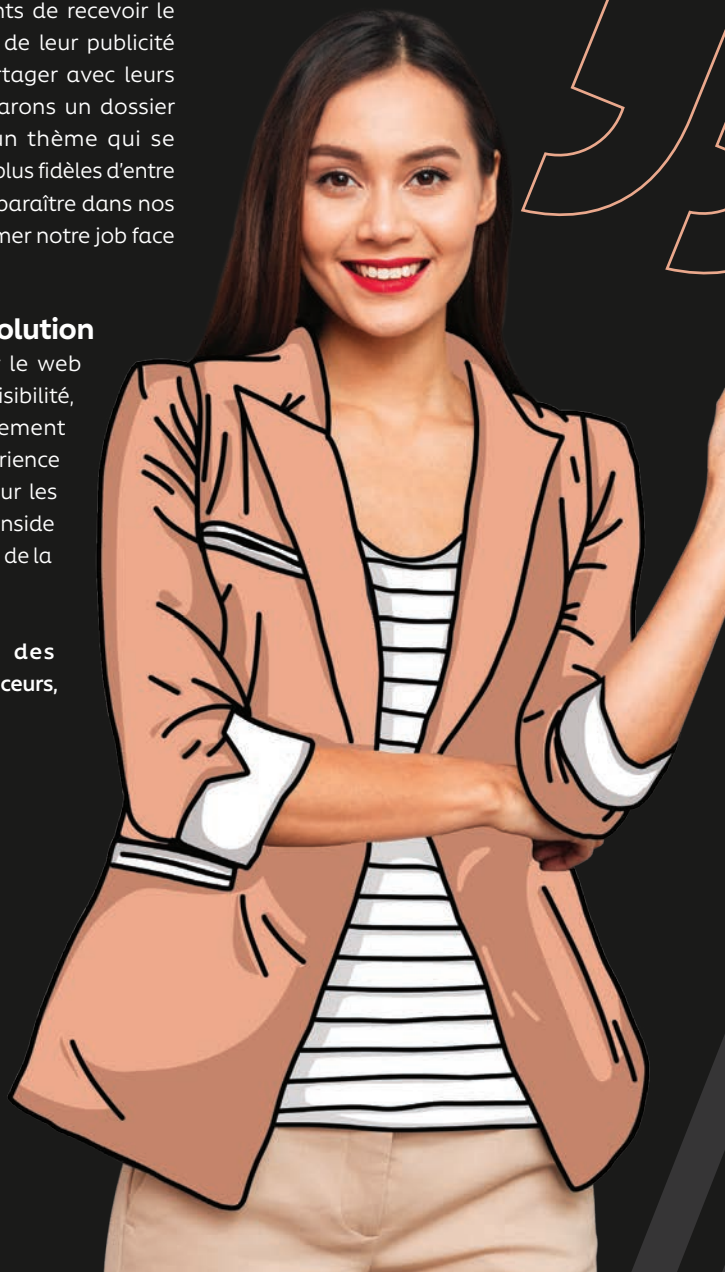
Vos émotions, notre moteur

Chaque indépendant qui nous rejoint dans cette belle et longue histoire l'apprécie (chacun à sa façon, il faut dire...). Certains nous ont même avoué être impatients de recevoir le magazine, découvrir l'effet de leur publicité sous cette forme et la partager avec leurs clients. Lorsque nous préparons un dossier spécial sur leur ville ou un thème qui se rapporte à leur business, les plus fidèles d'entre eux veulent absolument apparaître dans nos pages ! Comment ne pas aimer notre job face à un tel engouement ?!

Toujours en mode évolution

L'arrivée du magazine sur le web complète ces besoins de visibilité, en y ajoutant du référencement et de l'analyse UX/UI (expérience utilisateur et webdesign pour les intimes). De quoi emmener Inside Mag et toutes les entreprises de la région dans l'ère du digital !

Découvrez l'intégralité des témoignages de nos annonceurs, sur www.inside-magazine.lu



” SESMARA

Dès le début, j'ai eu l'impression qu'Inside Magazine était pour Sesmara le meilleur vecteur d'information et les essais infructueux avec les autres médias concurrents ont confirmé cela. Sentiment partagé avec l'agence de communication avec laquelle nous travaillons exclusivement, Takaneo à Eischen, qui est notre relais privilégié avec l'équipe d'Inside... Bravo et merci à Inside Magazine !

Thierry Paclinck



” APSOLU CONCEPT

La collaboration avec Inside Magazine nous a apporté une excellente visibilité. Je crois que ce support ne prend pas directement le chemin de la poubelle, les gens le lisent et le conservent comme un vrai magazine payant ! Mes premières impressions sur le magazine ? Enfin un support de qualité capable de partager et de reproduire les magnifiques photos de nos réalisations !

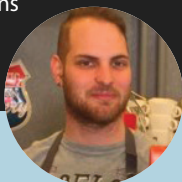
Marie-Céline Pierrot



” US COFFEE

J'ai découvert Inside Magazine durant mes années scolaires, lors de mon stage chez Corné Port-Royal à la rue des Faubourgs. Plus tard, quand j'ai lancé mon entreprise U.S. Coffee, j'ai vu dans Inside Magazine l'opportunité de me faire connaître aux trois frontières. J'ai d'ailleurs de bons retours clients !

Edwige Gilissen



” VESTA CHEMINÉES

Les pages dans Inside m'ont permis d'accroître ma notoriété, de présenter mes réalisations et d'annoncer ma présence à des salons. Inévitablement, des clients se sont manifestés grâce à ce biais. Construire un rédactionnel, c'est aussi l'occasion de faire le point sur son travail, sur sa relation à la clientèle, sur les perspectives de l'entreprise. Un exercice enrichissant.

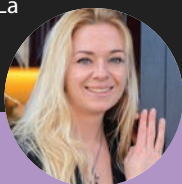
Frédéric Dandois



” INSTITUT CINTHYA

Je travaille en partenariat avec Inside depuis ses débuts. Je leur ai fait immédiatement confiance car le professionnalisme était déjà au rendez-vous. Et je n'ai jamais regretté car Inside Magazine a réussi à allier publicité de qualité avec une dimension de "Que se passe-t-il dans votre région ?". La qualité des publicités donne envie aux lecteurs d'y regarder. Bravo à l'équipe d'Inside.

Cinthya Lemaire



” ESPRIT DU FEU

J'ai collaboré avec Inside Magazine depuis le début. Le contact humain se ressent dès la prise de contact. Le premier but était la pub de notoriété, il est agréable de voir un client venir avec la page du magazine et nous dire "voilà c'est cela que je souhaite" en nous montrant la cheminée décorative.

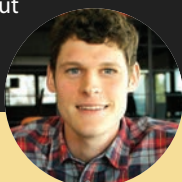
Thomas Belche



” MAXWOOD

Notre collaboration avec Inside s'est très bien passée. Les personnes sont à l'écoute et proposent des solutions adaptées à nos demandes. Cela nous a apporté de la visibilité dans notre zone d'activité. Après une parution Inside, il y a généralement des chantiers à la clé. De plus, on peut retrouver le contenu du magazine sur internet.

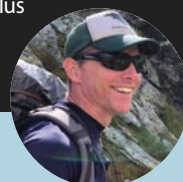
Maxime Richard



” CRÉA'STORE

Après 7 ans de collaboration, on peut dire que nous sommes sur une collaboration durable et conviviale. De la visibilité et l'opportunité d'expliquer aux lecteurs tout ce que les clients ne savent pas encore sur notre métier. Nous avons remarqué deux grosses évolutions pour le magazine, la mise en page plus uniforme et plus classe, ainsi que la personnalisation du conseil.

Arnaud Bernet



ILS ONT FAIT LES 99 UNES

De la première à la centième édition, les « covers » Inside ont bien changé ! Si la charte graphique a évolué, l'objectif est resté le même : mettre en avant les entrepreneurs de la région à travers leur parcours inspirant, leur société et leurs projets. Retour sur ces 99 couvertures !





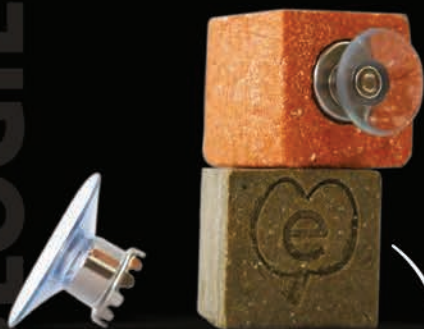
Good vibes au quotidien

La petite équipe Inside s'est bien agrandie. Si certains sont partis relever de nouveaux challenges professionnels, d'autres nous ont rejoints dans l'aventure, ont pris leurs marques et sont devenus des éléments indispensables. D'édition en édition, nous avons appris à nous connaître et avons réussi à créer un véritable esprit d'équipe. D'ailleurs, en début de semaine, on se fait généralement un petit débrief près de la machine à café : « C'était sympa ton week-end ? Oui, juste un peu trop arrosé. Et le tien ? Oui moi aussi. Et tes enfants, ils vont bien ? Oui, nickel et les tiens ? Ben, j'en ai pas. Ah oui c'est vrai ! ... » Alors, bien sûr, le timing est parfois serré et l'ambiance précédant les clôtures de magazine et les dates de remise de gros projets, peuvent être particulièrement stressante, mais malgré ça, on y arrive et... presque toujours avec le sourire.



DÉCOUVERTES

CULTURELLES TECHNOLOGIQUES



Porte-savon magique

La marque de savons solides *Unbottled* a sorti ce porte-savon aimanté, accompagné de sa ventouse. Hyper pratique, il se pose aisément sur votre savon pour vous permettre de le laisser sécher sur toutes les faces. De quoi ranger votre douche en mode minimaliste et maximiser la durée de vie de votre savonnette... Ce produit durable est disponible pour la modique somme de 8,90€, s'adapte à toutes les formes de savons solides jusqu'à 160g et se réutilise à l'infini.

LE LIVRE DU MOIS

« Mon Mari » ~ Maud Ventura

Dans son premier roman, l'auteure française de 28 ans sonde avec humour et mordant la complexité du sentiment amoureux. C'est l'histoire de la vie bien rangée d'un couple de quadragénaires : ils ont tout, deux enfants, une grande maison, la réussite sociale... Après 15

ans de vie commune, la femme aime toujours passionnément son mari. Mais derrière ce bonheur apparent, elle s'est persuadée que lui ne l'aime plus (ou pas assez?). Alors elle l'épie, le teste et finit par être obnubilée par son rôle d'épouse parfaite et désirable. Un face-à-face conjugal qui ne manque pas de faire rire, piquer, interroger et intriguer jusqu'à la fin !



Diffuseur d'aromathérapie, de lumière et de musique

Cet appareil intelligent transforme l'atmosphère d'une pièce grâce à des stimuli multi-sensoriels afin de régler l'horloge biologique des personnes overbookées et leur apporter l'apaisement recherché. L'entreprise hongkongaise *Miscato Limited* a spécialement élaboré *Aromeo Sense* dans ce but. Après une campagne de financement réussie, le prototype est parti en production le mois dernier et comblera bientôt tous les intéressés dans le monde.



NOTRE FILM

DU MOMENT



Dune

Au cinéma depuis mi-septembre, il fait déjà un carton et nous l'avons adoré. Voilà une version cinématographique éblouissante du bouquin de Frank Herbert (1965). Plongez-vous dans l'univers futuriste de *Dune* à travers l'épopée mythique de Paul Atreides. En plein conflit pour le contrôle d'une précieuse ressource, ce jeune homme brillant pour son peuple va devoir faire face à son destin et percer les secrets d'Arrakis... À voir et revoir !

Le Closet

Avoir un dressing inépuisable, on en rêve... Mais notre portefeuille, lui, ne l'est pas, inépuisable ! Alors quand on a entendu parler d'une appli de locations de vêtements, on a dit « banco ». Le Closet permet de renouveler sa garde-robe en louant ses fringues, pressing inclus. Le catalogue (uniquement féminin) présente des vêtements casual mais aussi des tenues « working girl » et de soirée. En pratique : on choisit nos vêtements et accessoires. Une fois qu'on les a reçus, on les porte autant de fois et aussi longtemps que l'on veut avant de retourner les articles... et de recommencer !

Disponible sur



TOP APP

POUR TA GARDE-ROBE



★★★★★ 3,7/5

PORTEZ. RENVOYEZ. RECOMMENCEZ.

Le Closet est un service de location de vêtements (pressing inclus) qui fonctionne par abonnement mensuel.

Avec Le Closet, changez votre mode de consommation. Finies les garde-robes qui débordent d'habits inutilisés. L'appli vous permet d'avoir accès à un dressing illimité.

Bon à savoir : vous pouvez louer les vêtements aussi longtemps que vous le désirez tant que vous continuez de payer votre abonnement mensuel.

Salon du Mariage de Libramont

23 & 24 Octobre 2021

LIBRAMONT
EXHIBITION & CONGRESS

www.salonsdumariage.be



— le dépôt - vente du particulier

Installé dans le sud de la Belgique
(car oui, la Belgique a un Sud !)

Aux 3 frontières
avec le Luxembourg et la France.

Notre dépôt-vente
résiste depuis 1996.

Dans le village reculé de Messancy,
près d'Arlon.



1200m²
pour TOUT
vendre & exposer

Plus de **500**
nouvelles pièces
chaque jour

25 ans
d'expérience pour
l'estimation de
vos biens



www.trocenstock.be

Rue de l'Institut, 66 • B-6780 Messancy • T. +32 63.38.81.81
(Le magasin se trouve en face du CORA, en-dessous du magasin de salons CHÂTEAU D'AX)



DES PLAISIRS GUSTATIFS DE CHEZ NOUS À ÉTALLE

C'est une toute nouvelle échoppe qui s'est ouverte le long de la route principale d'Étalle le mois dernier : Chez Christophe, chocolaterie, confiserie et biscuiterie artisanale, on retrouve une belle sélection de spécialités sucrées belges ainsi que des alcools savoureux à offrir. Nul doute que ça sera bientôt LE lieu de prédilection des gourmands de la région !



L'inspiration au coeur d'une excursion

Fermez les yeux un instant et imaginez-vous en voyage dans un endroit touristique, en Belgique ou en France, par exemple. Vous vous promenez dans la vieille ville et découvrez une ribambelle de petites échoppes riches en spécialités locales :

confiserie, chocolaterie, biscuiterie, savonnerie, créations et autres souvenirs de la région. Quel plaisir de déguster ces produits locaux et de les offrir à vos proches à votre retour !

C'est ce genre de vision qui a inspiré Christophe Bogaerts : une révélation qu'il a eue il y a un an et demi lors d'une balade avec son épouse dans les rues de Bruges.

Le défi que s'est lancé un transfrontalier

Ce Liégeois arrivé en Gaume il y a 11 ans n'en pouvait plus de son travail au Grand-Duché, des bouchons, du manque de joie... Après 25 ans dans le milieu de la finance, il souhaitait se reconverter et quoi de mieux pour un amateur de confiserie et chocolats que d'ouvrir un commerce de petites douceurs artisanales ?!

Alors il s'est décidé et s'est mis à sélectionner avec soin des produits de bouche artisanaux. Ses critères de choix ? De l'artisanal, du belge, du goût et surtout des produits que l'on ne retrouve pas ailleurs ! Pour ce faire, il a rencontré chaque artisan, appréciant le contact humain et le plaisir de la collaboration.

Le début d'une histoire qui ravit les papilles

Des chocolats aux nougats en passant par les guimauves, cuberdons et petits biscuits, c'est



un voyage au pays des plaisirs gustatifs que le gérant vous propose d'entamer chez lui, le long de la route principale d'Étalle. Un arrêt dans sa boutique fera à coup sûr saliver petits et grands ! Cerise sur le gâteau, Christophe s'est associé à un expert en alcool, Wivibi, afin de vous proposer également gins, whiskeys, vins et bières de goût, produits dans les environs (Belgique ou France). Ouvert depuis la mi-septembre, le succès est déjà au rendez-vous et les idées fourmillent dans la tête de l'entrepreneur. Il compte ainsi élargir quelques gammes et même proposer des coffrets cadeaux alliant chocolat et vins ou champagnes... Voilà qui promet de ravir les particuliers et entreprises !



RUE DU MOULIN, 5A • B-6740 ETALLE

info@chocolaterie-christophe.be • T. +32 (0)63 42 23 90

f Christophe - Chocolaterie,
biscuiterie & confiserie artisanale



nuances de bleu

Les piscines naissent souvent d'une jolie idée en tête. Personne n'a la même. Construisons ensemble une piscine qui ressemble à vos envies.

EXTÉRIEURE | INTÉRIEURE
COULOIR DE NAGE
À DÉBORDEMENT | MIROIR
BIO-MINÉRALE (ZÉRO CHIMIE)
CONSTRUCTION ASSISTÉE - DIY

nuances
de bleu

PISCINES | SPAS | SAUNAS

Geoffroy Berque / Artisan-créateur de piscines

Rue de Virton, 10 • B-6730 Bellefontaine • Tél.: +32 (0)460 970 111
contact@nuancesdebleu.be • [facebook.com/Nuances de Bleu](https://www.facebook.com/Nuances-de-Bleu)
www.nuancesdebleu.be

Membre de la



Fédération Belge
des Professionnels
de la Piscine et du Bien-Être

C'EST QUE BIEN(S)

Votre **agence immobilière**
CP Concept devient **CP IMMO**
Nouvelle identité, même service.

Halanzy : +32 63 39 59 90

cp-immo.be

Pétange : +352 265 609 90

cp-immo.lu

 **CP IMMO**



L'équipe Urban Styl' :



De g. à d. : Michèle Bouvier, Geneviève Demoulin-Marquet, Nadège Demoulin

📍 87, Rue de Bastogne à Arlon
 📍 56, Rue Belle-Vue à Étalle (Zone Delhaize)
 ☎ +32 63 44 64 84
 ✉ info@urban-styl.be 🌐 www.urban-styl.be

Urban Styl'

LA DÉCO DANS TOUS LES STYLES.

Des idées cadeaux et des solutions sur-mesure pour le design, le confort et la décoration de toute la maison.



L'équipe Make-Up :



De g. à d. : Fanny Reichling, Michaël Gonry, Cindy Castro

📍 BE : 56, Rue Belle-Vue à Étalle (Zone Delhaize)
 📍 LU : 2, Um Emwee à Wolwelage
 ☎ BE : +32 63 40 00 50 - LU : +352 26 62 11 27
 ✉ info@mkup.group 🌐 www.mkup.group

Pétilliez votre intérieur

MakeUp

Aménagement intérieur
 Home staging
 Rénovation

Pour la Toussaint et toute l'année, vaste choix d'articles funéraires et compositions florales (fleurs naturelles ou soie).
Burg. À vos côtés depuis 1930.

HORAIRES TOUSSAINT

SAMEDI 30 OCTOBRE
DIMANCHE 31 OCTOBRE
LUNDI 01 NOVEMBRE

10H-12H ET 14H-16H30
10H-12H
10H-12H

Réalisation & pose de monuments

Tous travaux cimetière (gravure, lettrage, entretien, restauration, etc.)



POMPES FUNÈBRES | MARBRERIE FUNÉRAIRE | FLEURISTE

49a, rue de Rodange B-6791 Athus
54, rue de l'Institut B-6780 Messancy (Differt)

T: +32 63 38 83 47 (24h/7j) | info@pierre-burg.com | www.pierre-burg.com

3BURG



URBAN STYL'

ÉTALLE

Nouvelle boutique inaugurée !

Vendredi 3 septembre, le soleil se couche doucement sur Etalle. Mais à l'entrée du village stabulois, les lumières s'allument pour inaugurer la 2^e boutique Urban Styl'. Des dizaines de personnes se retrouvaient autour de Geneviève et son équipe afin de célébrer la naissance de ce nouveau magasin spécialisé dans la décoration d'intérieur. Apéro, musique et convivialité étaient réunis pour que chacun passe un bon moment en ce début d'année scolaire.



DOSSIER LIFESTYLE

POSITIVER EN AUTOMNE

Pour entamer l'automne du bon pied, voici quelques rituels simples à effectuer pour booster son moral. On refait sa garde-robe avec des pièces toutes douces dans lesquelles on se prélassé au coin du feu. On sort au grand air pour admirer les paysages aux couleurs chatoyantes, que ce soit en flânant ou au pas de course. On prend le temps de s'offrir un moment détente chez le coiffeur ou un moment plus « revigorant » chez le tatoueur, tout dépend des envies. Et pour se réchauffer, quoi de mieux que de se réunir entre amis autour de bons plats aux saveurs automnales. L'occasion de partager un bon repas mais aussi un excellent moment !



BOUTIQUE FAMILIALE

BEAU CHOIX DE COLLECTIONS
AMBIANCE CONVIVIALE
AU PLAISIR DE VOUS VOIR !

Caroline Biss • Cigüe • No Man's Land
• One Step • Due Amanti • INTI • Freeman
T. Porter • Esprit • Tom Tailor • Raffaello
Rossi • I. CODE • AR Studio • etc.
Les foulards De Morteuil • Ordito
Les bijoux : LeJU • Nuance • Les Cordes




SCHMIT-BEAUFAYS
POUR ELLE
ARLON

Grand Rue, 13 • B-6700 Arlon

Tél. +32 (0)63 23 54 23 • e-mail: pourelle@skynet.be

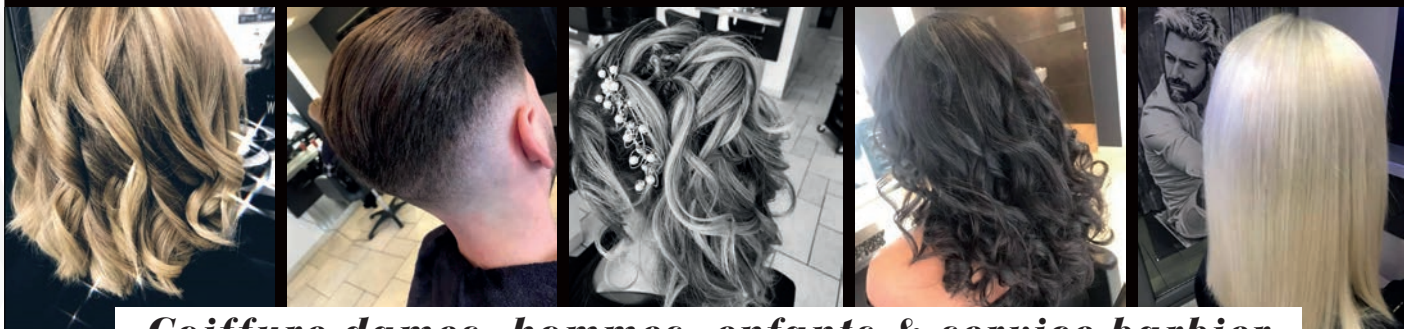
Horaires :

Du mardi au samedi : 9h30-18h30 **NON-STOP** • Lundi : 14h-18h30





***Alexandra et Rose mettent leurs années d'expérience
au service de leur clientèle dans leur salon situé à Rodange***



Coiffure dames, hommes, enfants & service barbier

13, rue du Commerce - L-4812 Rodange - +352 26 50 21 96

Prise de rdv possible via salonkee.lu

Mar, mer, ven: 9h-12h & 13h30-18h30 • Jeu: 9h-12 & 14h-21h • Sa: 8h-16h • Di & Lu: fermé

***-15% de remise sur les colorations,
les mèches & balayages****

*Offre valable sur présentation
de ce bon, un seul bon par personne.
Voir conditions au salon.





Redefine your limits !

- PERSONAL TRAINER • PROGRAMMES D'ACCOMPAGNEMENT •
- SMALL GROUP • ÉVÈNEMENTS SPORTIFS & BIEN-ÊTRE •



Le coaching près de chez vous à Neufchâteau & Bastogne
WWW.B-SHOCK-COACHING.BE

ETHE (VIRTON)

Old Ink Salon de Tatouage

Rue du Château Cugnon, 2 • B-6760 Virton
T. +33 6 46 84 71 86
Horaires : Mardi à samedi de 9h30 à 16h30

Toutes nos réalisations
sont sur **facebook®**

Large gamme de produits destinés
aux particuliers hommes & femmes
mais aussi aux professionnels de la coiffure.

Basse-Mouline, 16
B-6800 Lamouline (Libramont)
Horaire : lundi-vendredi 9h-18h
ulticoiff@gmail.com • www.ulticoiff.be

**ÉTUDIANTS EN
COIFFURE :**
-20% SUR TOUT
LE MATÉRIEL

Contactez-nous
+32 61 27 80 01

SHAMPOING - COLORATION - TONDEUSE - PERRUQUE

Chantelle - Passionata - Wacoal - Simone Perele - Coémi - Triumph - Impétus (homme) - Felina - Pastunette - Victoria with Love (bougies)

Prima Donna - Marie Jo - Twist - Marlies Dekkers - Lord & Lilies - Louisa Bracq - Rebelle - Prelude



ENEZ DÉCOUVRIR LA NOUVELLE COLLECTION AUT/ HIVER 2021



Aubade - Fantaisie - Pain de sucre - Janira - Anita - Freya - Oscalito - Lijuo - Rosemund

Rue des Faubourgs, 109 • B-6700 ARLON • +32(0)63 21 92 84 • www.36medessous.be • Mardi, vendredi et samedi: 10h-18h • Mercredi: 10h-19h • Jeudi: 10h-12h et 14h-18h

Bijouterie Henrion Arlon

SPÉCIALISTE EN PIERRES PRÉCIEUSES

Diamants
Rubis
Saphirs
Émeraudes

BIJOUX OR 18 CARATS

Flanders
One more
D'Avance...

BIJOUX FANTAISIE

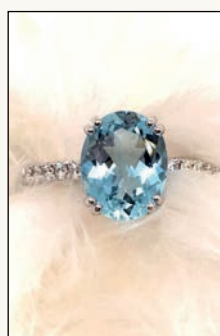
Les Georgettes
Orage
Nalomy
Moments
Rochet-pour hommes

S-DUPONT

Stylos billes/Feutres
Ceintures/Portefeuilles

BIJOUX ENFANTS

Gento
Orage Kid's / Princess



Et pourquoi ne pas découvrir
d'autres pierres,
d'autres couleurs ?

- Tourmalines
- Aigues-Marines
- Péridotes
- Tanzanites
- Opales
- Topazes
- Iolites
- Grenats
- Morganites
- etc.

DÉJÀ DANS NOS VITRINES
OU À VENIR !

TISSOT - PIERRE BALMAIN - HUGO BOSS - CLYDA - CASIO - CALVIN KLEIN

Place Léopold, 8 • B-6700 Arlon • Tél. +32 (0)63 22 02 21



Suivez notre actualité Bijouterie Henrion Fermé dimanche & lundi

VOTRE NOUVEAU RESTAURANT À MESSANCY EST OUVERT

THÉÂTRAL
RESTAURANT
COCKTAIL LOUNGE

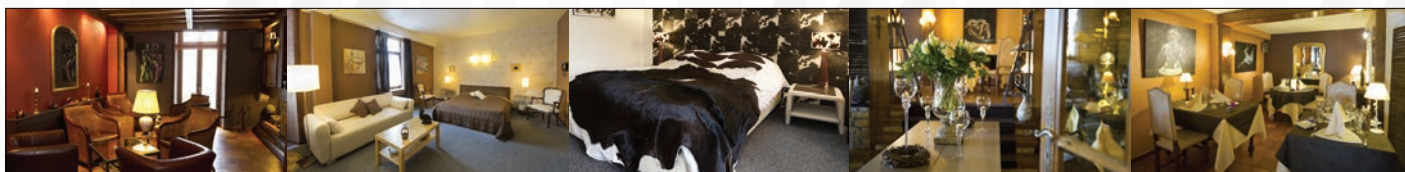


www.theatral.be

Triangle des 3 Frontières
Route des Ardennes, 18b • B-6780 Messancy • Belgique
Tél. : +32 (0)498 78 08 25 • contact@theatral.be



Service du midi : Du mardi au samedi - Cuisine ouverte de 12h00 à 14h30
Service du soir : Vendredi et samedi - Cuisine ouverte de 19h00 à 22h00





SAINTE - CÉCILE

HOSTELLERIE

À la carte

(*sup. 3€) (**sup. 6€)

Menu 3 services **38€**

2 entrées, plat, dessert

Menu 4 services **52€**

Entrées

Saumon fumé par nos soins au bois de Hêtre, Crème de Raifort, Betterave Chioggia **25€**

Terrine de Foie Gras Maison, Cœur au pain d'épices* **27€**

Thé de perdreau, Raviole à la truffe blanche ricotta, Escalope de foie gras poêlée** **29€**

Soupe de poissons et sa rouille maison, croûtons à l'ail **23€**

Salade Sainte-Cécile, filet de caille rôti, gésier confit, magret de canard fumé* **27€**

Terrine de gibier et son confit d'oignons **23€**

Plats

Filet de biche sauce poivrade, légumes, airelles, potimarron** **31€**

Faisan cuit à basse température, sauce aux chicons **29€**

Cuisse de lièvre façon civet et spaetzles **25€**

Filet de veau au poivre vert, légumes du moment** **27€**

Mi-Cuit de Truite Saumonée, Beurre aux trompettes de la mort **24€**

Desserts

Crème Brûlée au safran Gaumais **11€**

Dame blanche revisitée, et chocolat chaud, grand cru Callebaut **11€**

Figue rôtie au miel d'Ardenne, glace vanille Bourbon **11€**

Tiramisu maison à la crème de châtaignes, Amaretto **11€**

Gratin de fruits de saison, sabayon au champagne **11€**

Nouvelle carte effective à pd mi-octobre.

Réservations & menus en ligne sur www.hotel-sainte-cecile.com

Rue Neuve, 1 - B-6820 Sainte-Cécile • Tél. +32 (0)61 31 31 67 • Fax: +32 (0)61 31 50 04 • info@hotel-sainte-cecile.com



RELAIS DU SILENCE



101 Faubourg

CARTE BRASSERIE - PRODUITS FRAIS

NOUVELLE

CARTE REVISITÉE

Rue des Faubourgs, 101
B-6700 Arlon
Tél. +32 (0)63 60 28 33
faubourg101@outlook.be
www.faubourg101.be



Pour + d'infos suivez-nous sur Facebook

PLAT DU JOUR

11,90€

SERVICE RAPIDE 15MIN

MENU ÉTUDIANT

10€

SOFT COMPRIS



PLAT À EMPORTER
(AVANT 19H30)



SOIRÉE KARAOKÉ
1X PAR MOIS



LE NICHOR

ASSOCIEZ LE PLAISIR D'OFFRIR
À UN GESTE POUR LA NATURE

Thierry Maréchal

UN ÉCRIN EN BOIS DURABLE & 100% RECYCLABLE

Le Nichoir est d'abord un superbe écrin pouvant renfermer une bouteille d'un généreux whisky pour ensuite devenir un espace de nidification pour les oiseaux de petites tailles ! Un usage double qui rend ce présent inoubliable : de quoi faire plaisir lorsque vous êtes invités en famille ou chez des amis, offrir un bon souvenir et faire un geste fort pour la biodiversité.



Biodiversité et offrande

«Le Nichoir est né de la volonté d'offrir quelque chose qui fasse plaisir en toute occasion et qui soit en même temps un geste simple pour la biodiversité», explique Thierry Maréchal, concepteur du projet. Il lui aura fallu pas moins de trois années de recherches et d'améliorations pour le concrétiser. Le concept du Nichoir est, en effet, le fruit de plusieurs constatations. «Avec l'urbanisation et l'isolation toujours plus poussée des maisons, les oiseaux ont de moins en moins d'endroits pour nicher», développe-t-il. «La forme en tonneau du nichoir est issue d'une **recherche technique approfondie**.» Et si le contenant est important, le contenu l'est tout autant ! «Lorsque l'on est invité quelque part, apporter une bonne bouteille fait toujours plaisir», souligne-t-il. Et avec Le Nichoir, «la joie peut se prolonger en accrochant ce bel objet et en observant les oiseaux qui viendront y élire domicile».

Une création 100% belge

Créé à partir de bois de peuplier PEFC, Le Nichoir est une réalisation belge, solide et polyvalente. La grume est issue de la forêt locale et sciée chez Scidus à Etalle. Le bois est séché et torréfié pour une excellente solidité et une meilleure conservation, puis usiné en deux demi-sphères. Le tonneau est ensuite assemblé aux ateliers du Saupont à Bertrix. Par sa forme, ce tonneau rappelle, de manière subtile, le vieillissement du whisky. Cette création belge est complétée par des inscriptions gravées au laser et des attaches de fixation en acier inoxydable, réalisées sur-mesure dans les Ardennes françaises. Ce bel écrin en bois est parfait pour accueillir le **Whisky Sakura**, sélectionné pour sa rondeur en bouche et concocté dans la plus grande tradition d'une distillerie expérimentée. Un choix qui ravira autant les néophytes que les fins connaisseurs.

Donnez-leur une seconde vie

Combinez l'utile à l'agréable en optant pour la formule duo « Le Nichoir + Whisky Sakura ». Un usage double qui rend ce cadeau inoubliable ! De plus, chaque élément a été conçu pour être réutilisé dans **une optique zéro déchet** ! On parle bien d'économie circulaire puisque les emballages sont 100% recyclés.

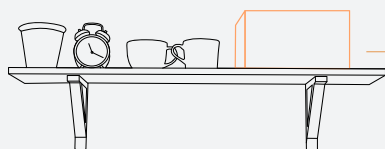
Le Nichoir est bien évidemment destiné à être accroché dans votre jardin ou sur votre terrasse. Grâce à son ouverture d'environ 30 mm, c'est un espace de nidification parfait.

La bouteille, quant à elle, une fois dégustée, peut aisément être utilisée en objet de déco. Même le carton dans lequel est emballé votre duo peut être réutilisé. Du couffin revisité pour votre animal de compagnie au casier de rangement, utilisez-le comme bon vous semble.

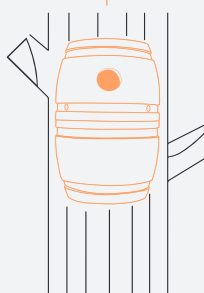
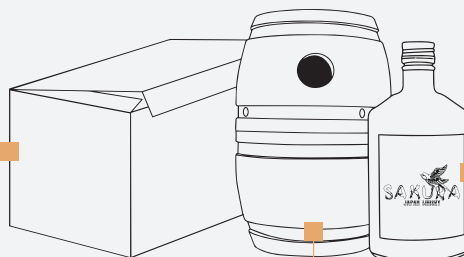


SECONDE VIE

**DANS UN ENVOI DUO, TOUT S'UTILISE.
DÉCOUVREZ COMMENT TIRER PROFIT
DE CHAQUE ÉLÉMENT.**



Cette boîte en carton fort avec couvercle rabattable a été pensée pour vous être utile du cadeau à la décoration, tout en respectant la nature. En casier de rangement (unique ou suspendu), ou pourquoi pas en nid douillet pour votre petit chat, utilisez-la comme bon vous semble.



À l'origine de toute cette entreprise, le Nichoir est destiné bien évidemment à être accroché dans votre jardin ou sur votre terrasse. Vous accueillerez les petits oiseaux chez vous.



RUE DE L'INDUSTRIE, 2 • L-4823 RODANGE
info@mteclinic.lu • T. +352 621 184 521

www.lenichoir.lu



DOSSIER AUTO/MOTO

ROULEZ TRANQUILLE CET AUTOMNE

Aah le mois d'octobre...! Avec les feuilles qui tombent, la pluie qui s'annonce et les jours qui raccourcissent... il va être temps de vérifier sa voiture. Vous le savez, il vaut mieux prévenir que guérir. Alors pour rester serein lorsque vous conduisez cet automne, pensez à préparer votre véhicule. On vérifie les phares, les vitres, les pneus, la climatisation et les accessoires. On améliore la puissance, on répare ou renouvelle ce qu'il faut... Sinon il peut être temps de craquer pour cette voiture électrique ou ce fourgon qui vous plaît bien!



Garage de la Vierre



**UN
GARAGE
FAMILIAL**
À VOTRE ÉCOUTE



Showroom

Venez visiter notre **SHOW-ROOM** afin de découvrir un grand choix de **véhicules neufs, utilitaires** et d'**occasions**.
Un atelier mécanique toutes marques où notre personnel met tout en œuvre pour vous garantir un travail de qualité et répondre aux besoins de votre véhicule !

T. +32(0)61 27 74 44 • Ch. de la Terre Franche, 30 • B-6840 Neufchâteau

www.garagedelavierre.be





Situé à Aubange sur le zoning industriel, le long de l'avenue Champion, le Garage Autolor met, depuis 23 ans, son expérience et son savoir-faire au service de sa fidèle clientèle. Concessionnaire officiel KIA Motors depuis 2008, le Garage Autolor a décidé d'agrandir son activité en proposant trois nouvelles marques innovantes et écologiques. Avec BAIC, DFSK et SERES, Dominique Digiacomantonio et son équipe ont enclenché la marche avant, et sont désormais en route vers le futur.

La mobilité accessible à tous

Depuis sa création, le Garage Autolor a tissé une réelle relation de confiance avec sa clientèle. L'écoute, le service et le professionnalisme ont toujours été au cœur de la culture de l'entreprise tout comme l'esprit pionnier. En effet, face à l'évolution du monde, Dominique et Françoise Digiacomantonio ont décidé de présenter de nouvelles marques de constructeurs chinois plus écologiques et économiques. « Nous nous sommes tournés vers BAIC, DFSK et SERES car nous souhaitons rendre la mobilité du futur accessible à tous dès aujourd'hui et ce, sans faire de compromis sur la qualité. » Conscient que les préjugés sur la fabrication chinoise ont la vie dure, le couple sait qu'il leur faudra rassurer leurs clients. « Les voitures chinoises sont perçues, à tort, comme de moins bonne qualité mais je peux vous assurer que ce sont des produits qui tiennent vraiment la route avec des technologies du futur », souligne Dominique Digiacomantonio, qui fait ainsi partie des premiers garages de la province à les commercialiser.

Écologique et économique

En matière de véhicules propres (électriques ou carburant non polluant), la Chine n'a rien à envier aux constructeurs européens. Et les modèles d'Autolor sont d'ailleurs aussi audacieux que qualitatifs. Les véhicules SERES 100% électrique sont proposés avec 8 ans de garantie & assistance ou 150.000km. Les modèles BAIC et DFSK disposent eux d'une garantie 5 ans & kilométrage illimité. Ces véhicules roulent à l'essence ou peuvent être équipés d'un système au gaz LPG ou CNG, le carburant le plus propre du marché. « Le réseau de stations-services au CNG ne cesse d'ailleurs de se développer notamment via Idelux. » En plus d'être respectueux de l'environnement, ces véhicules sont proposés à des prix ultra-compétitifs. « Grâce à une politique tarifaire imbattable, 20 à 30% moins chers que la concurrence, ces trois marques permettent de rendre les technologies avancées, le design et la qualité accessibles à tous. » Pour Autolor, c'est certain, ces voitures sont les véhicules de demain!



SUV DFSK LE GLORY 580 7 PLACES À PARTIR DE 23.990 €



LE GARAGE AUTOLOR VOUS ACCUEILLE À AUBANGE

Garage
AUTOLOR
> **AUBANGE**
KIA

AVENUE CHAMPION, 3 • B-6790 AUBANGE

autolor@skynet.be • T. +32 (0)63 38 30 45

Horaires : du lundi au vendredi de 8 h à 12 h & de 13 h 30 à 18 h

Samedi de 9 h à 12 h & SUR RDV de 14 h à 18 h

www.wallux.com/garage-autolor-aubange



**AUTOS-PIECES
& INDUSTRIES**

**PIÈCES AUTOMOBILES & MATÉRIEL INDUSTRIEL
OUTILLAGE POUR PROFESSIONNELS & PARTICULIERS**

**NOUVEAU
SITE INTERNET**

Changement de saison, pensez à changer vos pneus en toute facilité grâce au bon outillage, le tout au bon prix.



**CLÉ EN CROIX
SB-0627001**

~~13€ TTC~~

9,90€ TTC

**CRIC ROULEUR
BGS 1880**

Hydraulique, déplaçable avec 2 roulettes de direction et poignée de levage.

~~74€ TTC~~

66,30€ TTC



**POIGNÉE DE
GONFLAGE
SB-0685853**

~~27€ TTC~~

20,18€ TTC



**COMPRESSEUR
CONTI-25412**

Compresseur à piston lubrifié à l'huile, compact et économique avec une cuve de 24l. Idéal pour une utilisation mobile. Avec moteur 2CV à induction. Pression de service maximale à 8bars.

~~224€ TTC~~

197€ TTC



**TUYAU
CONTI-25212**

Tuyau d'air comprimé très flexible en matériau composite, avec raccord universel et orion.

~~38,14€ TTC~~

34,33€ TTC



**PROMO SUR UN
LARGE CHOIX
D'ENJOLIVEURS**

-30%

5, RUE DES DEUX LUXEMBOURG / PED ZONE A3 / B-6791 ATHUS

T. +32 (0)63 37 10 35 / INFO@DELAISSE.BE

DU LUNDI AU VENDREDI DE 8H30 À 12H ET DE 13H30 À 18H • SAMEDI DE 8H30 À 12H

VISITEZ NOTRE SITE INTERNET POUR PLUS D'INFORMATIONS

www.autospiecesetindustries.be

MAZDA CX-30

2021 SKYDRIVE BUSINESS e-SKYACTIV G 122CV 6MT
MAINTENANT EN LEASING OPÉRATIONNEL À PARTIR DE

399 €/MOIS*

SERVICES INCLUS



Entretiens et
Réparations



Pneus été



Assurances



Assistance



Taxes

5,9-6,4 L/100KM CO₂ 134-144 G/KM WLTP**

Donnons priorité à la sécurité. Législation environnementale (A.R. 19.03.04) www.mazda.be

*Offre pour professionnels HTVA pour location long terme avec le profil Standard, 60 mois et 75.000km. Paiement par domiciliation bancaire. Entretien et réparations, taxes, assurances, assistance en cas de panne, amortissement, et intérêts compris. Bonus malus fixe, indemnité forfaitaire carrosserie 2.5%. Off re via Axus SA, agissant sous la dénomination commerciale Mazda Lease, Avenue du Bourget 42, 1130 Bruxelles (F5MA 016860 A - n° BCE 0403.429.730). Off re valable jusqu'au 31/08/2021, sous réserve de modification du prix catalogue, du prix des options et accessoires, de la remise fl eet. Valable sous réserve d'acceptation de votre dossier par notre assureur crédit et après signature de nos conditions générales. L'équipement de base ainsi que les caractéristiques techniques du véhicule sont donnés à titre indicatif. **Les chiffres de consommation et d'émission de CO₂ WLTP sont calculés pour un véhicule avec les équipements de base. Des équipements optionnels (comme des pneus et/ou des jantes) peuvent affecter ces chiffres. Pour toute information relative à la fiscalité de votre véhicule, contactez votre distributeur Mazda. Contactez votre concessionnaire pour toute information relative à la fiscalité de votre véhicule. E.R : Mazda Motor Logistics Europe sa, Blaasveldstraat 162, B 2830 Willebroek. Numéro d'entreprise : 0406.024.281. Numéro de compte bancaire : BE21 3200 0698 7003. Contact : info-be@mazdaeur.com. www.mazda.be.



MAZDA
LEASE



Rue de Grandvoir 2A
6800 **LIBRAMONT**
T. 061 23 37 90
gerard.recogne@skynet.be

Rue Saint-Martin 107
6860 **EBLY**
T. 061 25 54 70
gerard.ebly@skynet.be

Rue de Marche 73
6600 **BASTOGNE**
T. 061 21 33 68
www.garage-gerard.be

La beauté de l'innovation électrique.

HYUNDAI
IONIQ 5

D'une esthétique époustouflante et à la pointe de la technologie, IONIQ 5 bouleverse les idées reçues sur les voitures électriques. Arborant un design de concept car innovant et une foule d'équipements intelligents, il est conçu pour vous emmener toujours plus loin – avec une recharge ultra rapide.



Rue de Bastogne 178
B-6700 **ARLON**
063/24.50.90
info.arlon@zune.hyundai.be

Luzery 232
6600 **BASTOGNE**
061/21.33.16
info.bastogne@zune.hyundai.be

Avenue de Bouillon 150
6800 **LIBRAMONT-CHEVIGNY**
061/22.31.31
info.libramont@zune.hyundai.be

HUET

VOTRE PARTENAIRE UTILITAIRES

LE NOUVEAU CITAN EST DISPONIBLE.
FOURGON ET VÉHICULE DE LOISIRS.



Mercedes-Benz
Vans

ZONING DES COEUVINS, 3
B-6720 **HABAY-LA-NEUVE**
(SORTIE 29)

T. 063 42 00 00



VÉHICULES DE STOCK

MARCO POLO - BENNES TP - FOURGONS...



HUET AUSSI À MARCHE-EN-FAMENNE
Boucle de la Famenne, 25 • B-6900 Marche-en-Famenne • T. 084 46 01 01

www.huet.be

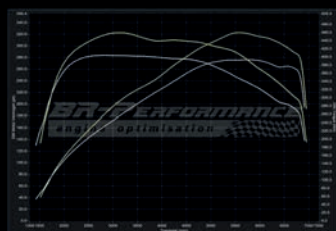
BR-PERFORMANCE

optimisation moteur

AMÉLIOREZ VOTRE CONFORT DE CONDUITE

Renault Megane 4 RS 1.8 TCe 280 EDC

| plus d'info | Origine | Modifié | Différence |
|-------------|---------|---------|------------|
| Puissance | 280 ch | 310 ch | + 30 ch |
| Couple | 390 Nm | 440 Nm | + 50 Nm |



Gain de 20 à 50Hp suivant les motorisations

BR-Performance vous propose d'améliorer les performances de votre véhicule grâce à une reprogrammation de la cartographie moteur sur mesure. Nous sommes spécialisés dans la préparation des moteurs essence et diesel. Pour cela nous développons nos propres programmes depuis plus de 10 ans. Toutes nos cartographies sont individuellement adaptées à chaque véhicule et vérifiées sur notre banc de puissance 4x4. Nos reprogrammations permettent d'obtenir plus d'agrément de conduite sans augmenter la consommation de carburant.

BR-Performance Luxembourg

- BRPerformanceLuxembourg
- br_performance
- BRPerformances
- BR-Performance

-15% de remise
Sur présentation de ce coupon

Zone Industrielle Rolach, Hall n°2
L-5280 Sandweiler, Luxembourg

Tel: 00352 26 78 57 06

Email info@br-performance.lu



AUTOVITRES

BELGIQUE - LUXEMBOURG

AUTOVITRES, RÉPARATION ET REMPLACEMENT DE PARE-BRISES
& DE VITRAGES AUTOMOBILES AU GRAND-DUCHÉ DE LUXEMBOURG ET EN BELGIQUE



RÉPARATION DE PARE-BRISES



REPLACEMENT DE VITRES



AUTRES SERVICES



PRIX



RÉACTIVITÉ



FACILITÉS



MOBILITÉ



QUALITÉ



GARANTIES

NOUVEAU

ARLON

PÉTANGE

MERTZIG

BASTOGNE

340B, route de Bastogne
B-6700 Arlon
TÉL: +32 63 22 51 76
arlon@autovitres.be

Z.A. 12, rue Robert Krieps
L-4702 Pétange
TÉL: +352 26 65 35
info@autovitres.lu

Z.A. de Mertzig
L-9166 MERTZIG
TÉL: +352 26 88 02 88
mertzig@autovitres.lu

+16 R3, rue de Marche
B-6600 BASTOGNE
TÉL: +32 61 218 218
info@autovitres.be

L'HYBRIDE N'A JAMAIS ÉTÉ AUSSI FUN.



DÉCOUVREZ LA GAMME JEEP® HYBRIDE RECHARGEABLE **4xe**

Jeep

**GROUPE
PICARD**



CUSTOMER FIRST
AWARD FOR EXCELLENCE

Groupe Picard Arlon
Route de Bastogne 342, 6700 Arlon
063/242 670
arlon@groupe-picard.be

Groupe Picard Marche
Boulevard de la Famenne 14, 6900 Marche-en-Famenne
084/31 15 82
marche@groupe-picard.be

Groupe Picard Bastogne
Route de Marche 143, 6600 Bastogne
061/210 650
bastogne@groupe-picard.be

Groupe Picard Namur
Chaussée de Marche 814, 5100 Namur
081/40 19 75
namur@groupe-picard.be

Groupe Picard
réseaux sociaux



www.groupe-picard.be

1,9 - 4,1 L/100 KM • 44 - 94 G / KM CO₂ (WLTP)  DENKONI PRIORITÉ À LA SÉCURITÉ.

E.R.: Stéphane Levi, Annonceur FCA Belgium S.A., Bourgetlaan 20, 1130 Haren, RPM: Bruxelles, BCE 0400.354.731, IBAN FCAB: BE86 4829 0250 6150, Informations environnementales [A.R. 19.03.04]: jeep.be. Photos à titre illustratif et non-contractuelles.

DOSSIER HABITAT

TRAVAUX D'AUTOMNE

Il y a le grand ménage de printemps... et celui d'automne. En effet, l'arrivée de cette nouvelle saison annonce des petits travaux pour être prêt à affronter l'hiver. Au jardin, ramassage des feuilles et dernières tontes sont de rigueur, tout comme le nettoyage des gouttières. À l'intérieur, on n'hésite pas à contrôler l'état de sa charpente et vérifier d'éventuelles traces de moisissures, à purger ses radiateurs ainsi qu'à faire l'entretien de sa cheminée. C'est également le moment de penser à l'isolation de ses murs, gage d'une économie d'énergie et d'un gain de chaleur.



Abri Gar Den
Eric Deneef

CONDITIONS D'AUTOMNE
LIVRAISON
ET MONTAGE
GRATUITS

LE HAUT DE GAMME EN CHALET DE JARDIN

CHALET | ABRIS | GARAGES | BOIS - MÉTAL | DÉPÔT 1.000 m²

Abris et garages en bois (sapin rouge du Nord ou cèdre) sur ossature ou massif, épaisseurs 18-22-28-35-45-69-90 mm

NOUVEAU : abris sur ossature en composite WPC ou stratifié HP (sans entretien)

Garages métal • Abris pour piscines • Kiosques et gloriettes • Chalets de Noël • Dalle de sol • Traitement en atelier



MARVIE, 28 | B-6600 BASTOGNE

OUVERTURE DU BUREAU UNIQUEMENT SUR RDV

TÉL : +32 (0)61 21 71 67 | GSM : +32 (0)495 20 71 67 | FAX : +32 (0)61 28 72 67 | INFO@ABRIGARDEN.BE | WWW.ABRIGARDEN.BE

bechet céramic

LE SPÉCIALISTE DU CARRELAGE

PASSÉE LA RENTRÉE,
FAITES PLACE AUX NOUVEAUTÉS !



VENTE • POSE • CONSEILS
Z. artisanale, 22A • B-6700 Arlon (Weyler)
Tél. +32 (0)63 22 88 04

Lundi au vendredi de 9h à 18h • Samedi de 10h à 17h

www.bechet-ceramic.be



estea literie

Parce que le sommeil doit être sain et réparateur !

Le latex naturel, une merveille de la nature

- Estea vous offre des conseils personnalisés selon vos besoins/problèmes.
- Nos livraisons et installation sont gratuites.
- Nos literies sont **garanties 8 ans** et dans le cas du choix d'une literie personnalisée, une reconfiguration est gratuite dans les 6 premières semaines.

Rue d'Arlon, 14 • B-6760 Virton (Parking privé aisé à l'arrière)
Tél. +32 (0)63 45 71 21 • www.esteashop.be

Literie ouverte du mardi au vendredi de 9h30 à 18h30 & le samedi de 9h30 à 17h

Mesure de circonstance : conseils uniquement sur rendez-vous suivant les conditions gouvernementales en vigueur



Chez estea...
nous adaptons
nos matelas
à vos besoins

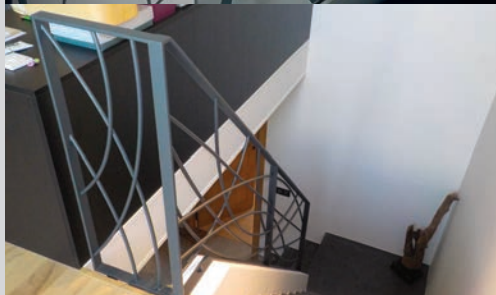
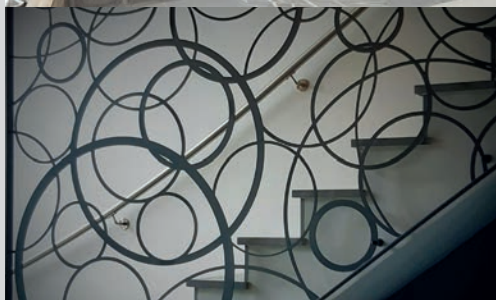


ATELIER
— BIAZOT —

FERRONNERIE
CONST. MÉTALLIQUE
PORTAIL
SOUDURE

À votre service pour la réalisation de:

Ferronnerie du bâtiment
Construction métallique soudée
Escaliers intérieur/extérieur sur-mesure,
garde-corps, rampes acier-inox
Découpe plasma
Portails avec ou sans motorisation
Terrasses métalliques
Enseignes / Logo
Rénovation de vos anciennes
ferronneries
Soudure Inox / Aluminium
Couvre-murs acier, etc.
Ferronnerie décorative



ACTIF DANS TOUTE LA
PROVINCE DE LUXEMBOURG

Rue de Bavière, 51 • B-6820 Muno
T. +32 479 90 09 89 • atelier.biazot@skynet.be



PLUS D'INFOS, UN DEVIS EN
LIGNE OU LA LISTE DE NOS
DISTRIBUTEURS SUR :

www.bozarc.be



Bo₂Arc®

Abris de terrasse
et carports en aluminium

– Créateur d'abris depuis 1999 –

Misez déjà sur le printemps et l'été prochains !

Votre terrasse est là pour embellir votre vie

Le plein de moments privilégiés : le matin, vous allez sur votre terrasse pour lire votre journal tout en sirotant une bonne tasse de café, pendant la matinée vous y répondez calmement à tous vos e-mails sur votre laptop, l'après-midi, les enfants l'accaparent pour jouer avec leurs copains et le soir elle sert de décor à un barbecue super sympa entre amis. Une chose est sûre : avec un auvent de terrasse **BOzARC** vous ajoutez un bel espace de vie à votre habitation. Plus de place, plus de confort, plus de bons moments...

Les auvents de terrasse et carports **BOzARC** sont réalisés sur mesure et se composent d'une structure légère et ultra solide en aluminium et d'une toiture en polycarbonate massif qui résiste aux conditions météorologiques les plus extrêmes (10 ans de garantie contre les fêlures et le bris de la couverture de toit). De plus, la forme arrondie de la toiture tempère le bruit désagréable de la pluie.

Impatient d'optimiser votre cadre de vie et le confort de votre habitation ? Alors, passez nous voir chez Jardin Confort et Le Fenestron et découvrez les innombrables possibilités et options d'un auvent de terrasse **BOzARC** !

BOzARC est distribué par:

Jardin-Confort

Jardin-Confort SPRL
Chaussée de Tirlemont 75-77E
5030 Gembloux (Sauvenière)
T 02 384 36 36
E jardinconfort@bozarc.be



PREMIUM
QUALITY



LE FENESTRON
FÈVES / AUGNY

Agence de fèves,
ZAC Val Euromoselle Sud
6, rue de la Croix Blaise,
T 03 87 33 13 73
E lefenestron@bozarc.fr

Agence d'augny, ZAC
d'Augny Dunil Sud 27, rue
du Bois D'Orly,
T 03 87 38 22 56
E lefenestron@bozarc.fr

Point Relais,
Georges Jacques
20, Rue des Ardennes,
6780 Messancy (B)



COMMANDEZ POUR LA SAISON PROCHAINE

Si l'entreprise CREA'Store continue de mettre son savoir-faire au service des extérieurs, son patron Arnaud Bernet tient à prévenir ses clients : comme beaucoup d'autres, ses fournisseurs Weinor et Renson font face à une pénurie de matières premières telles que l'aluminium nécessaire à la fabrication des structures et caissons des bannes solaires et pergolas. N'hésitez donc pas à commander votre banne solaire ou votre pergola dès à présent pour la saison prochaine.

Une hausse des prix annoncée

Avec la reprise économique mondiale, bon nombre de fournisseurs font face à une pénurie des matières premières conduisant à des délais de livraison beaucoup plus longs. CREA'Store, l'entreprise spécialisée dans les stores intérieurs et extérieurs, est directement impactée par cette nouvelle crise, conséquence de la crise sanitaire. Arnaud Bernet indique d'ores et déjà des retards de livraison. Il prévient également que la flambée des prix de matériaux tels que l'aluminium engendrera malheureusement une augmentation des tarifs à partir de janvier 2022.

La banne solaire

Directement fixé sur la façade de votre habitation, ce store de terrasse est particulièrement polyvalent. Il s'adapte en effet à tous les types de configuration. Les critères essentiels pour s'assurer de sa qualité sont l'étanchéité de son caisson, la qualité de sa toile (imperméable ou semi-imperméable)

ainsi que l'articulation de son bras. Avec la banne solaire, vous profiterez pleinement de votre terrasse.

La pergola

En acrylique ou en polyester, la toile de la pergola est à la fois une solution d'ombrage pour les jours ensoleillés et une protection idéale contre les intempéries estivales. Elle se décline dans toutes les dimensions et ce, jusqu'au XXL. De plus, elle est hyper résistante ce qui lui permet de rester déployée en tout temps, même par grand vent.

La pergola bioclimatique

Grâce à son design, ce type de pergola se marie avec tous les styles d'habitation. Ses lames orientables permettent d'ajuster la protection solaire et la ventilation en fonction des besoins du moment. En position fermée, la toiture de terrasse à lames orientables est étanche, ce qui vous assure un espace de vie extérieur multi-saison.



LA PERGOLA, SOLUTION IDÉALE POUR VOTRE TERRASSE.



VOTRE BANNE SOLAIRE WEINOR VOUS ATTEND CHEZ CREA'STORE



À LA VILLE BASSE, 34 • B-6760 ETHE

info@creastore.be • GSM : +32(0)472 76 57 15

Horaires : du lundi au samedi uniquement sur RDV

www.creastore.be 

WWW.MAGENOT.BE



La Jardinerie du Magenot

OUVERTURE LES DIMANCHES
24 & 31 OCT DE 10-12H & 14-17H

PLANTES POUR VOS JARDINIÈRES D'HIVER :

 BRUYÈRES, LIERRES, BULBES DE PRINTEMPS,
 ARBUSTES ORNEMENTAUX, FRUITIERS...

À PARTIR DU 8 OCTOBRE,
VENEZ RÉSERVER VOS POMPONNETTES
& CHRYSANTHÈMES

T.+32 (0) 63 45 64 37 • INFO@MAGENOT.BE

RUE DE HERTANCHAMP, 1 • B-6740 SAINTE-MARIE/SEMOIS

Ouvert du mardi au samedi de 9h à 12h et de 13h30 à 18h


*L'agence Immo J'Idée,
 ce sont des idées d'immobilier
 qui deviennent réalité !*
**SEREZ-VOUS LE PROCHAIN
 À ME FAIRE CONFIANCE ?**
JACKIE DELHAYE

 Disponible du lundi au vendredi
 +352 671 108 107 ou +32 63 444 333
 ou info@immojidee.com
 Horaires: du lundi au vendredi de 9h à 12h
 & de 13h30 à 18h • le samedi sur RDV
 Rue saint-Jean, 31 • B-6700 ARLON
 Rue de l'école, 28 • L-8466 EISCHEN

WWW.IMMOJIDEE.COM

BONNERT - À LOUER 1500€/Mois

ARLON - À LOUER 1500€/Mois

ARLON - À LOUER - de 580 à 720 M²



CUB'INNOV

AMÉNAGEMENT D'INTÉRIEUR

POSE DE PLAFOND TENDU

Cub'innov travaille avec 2 matériaux différents :

- PVC avec une pose à chaud •
- Tissu polyester avec une pose à froid •



AVANT



APRÈS



Rue Lieutenant Lozet, 5 • B-6840 **Neufchâteau**

Rue de Rabais, 58 • B-6760 **Ethe**

Hubert Julien : +32 495 11 12 47

Woillard Jean-François : +32 497 87 01 31

cubinnov@gmail.com • www.cubinnov.be

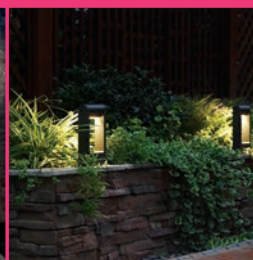
Suivez-nous sur
facebook

Scannez le QR CODE et
découvrez la vidéo
"Pose de plafond tendu"



— **free lightdesign** —
luminaires - ampoules - piles

Vente aux professionnels et aux particuliers



Rue de La Roche, 75 - B-6600 BASTOGNE • T. +32 (0)61 21 26 93 • freelightdesign@skynet.be

Lundi de 13h30 à 18h • Mardi à vendredi de 8h30 à 12h et de 13h30 à 18h • Samedi de 9h30 à 12h et de 13h30 à 17h30

Pour tous vos projets intérieurs et extérieurs : possibilité de fixer un RDV

LA MEILLEURE MUSIQUE



RADIO
Metropole

SUD LUXEMBOURG - 104.5 FM / 106.5 FM



www.metropoleradio.be

IN VIP

REPORTAGES



ARLON

Premier contest au skatepark !

Un 1^{er} concours de skate s'est organisé le dimanche 12 septembre à Arlon. Avec la participation de partenaires comme les magasins Bowl, King Rider et Special, cet après-midi dominical fut une belle réussite, le tout accompagné par un son *old school* indémodable. Chacun a pu, tour à tour, proposer un de ses *tricks* sur les modules du tout nouveau skatepark, ressentir l'adrénaline des figures et quel plaisir... ! Nul doute qu'il faudra bientôt agrandir la zone, tant les fans de skate y étaient nombreux.



MESSANCY

Le retour du football américain !

Le dimanche 26 septembre dernier se déroulait un match de foot sur le terrain B de Messancy... à la différence près qu'il s'agissait de football américain ! Les zèbres messancéens laissaient donc place aux Iron Bucks pour une première qui a attiré pas mal de monde. Le match qui les opposait aux Knights de Mons s'est soldé par une petite défaite 6-8, mais l'essentiel de l'après-midi était ailleurs : il augure avant tout de belles promesses pour le futur de ce sport dans la province.





f i Miss Virginie

Elle a fait mère porteuse pour que son frère devienne papa

Faire mère porteuse : voilà une **décision difficile**. C'est pourtant une question qui se pose beaucoup dans l'esprit et l'entourage des couples qui n'arrivent pas à avoir d'enfants. Il faut dire que la procédure d'**adoption** est fort longue et **fastidieuse**. Et pour les couples homosexuels, c'est encore plus compliqué ! Alors, l'option de faire appel à une "maman kangourou" est souvent considérée. Mais qui serait prête à se lancer dans un tel projet ? Ce n'est pas comme si c'était une tâche aisée, rapide ou sans conséquences ! Il en faut une **dose de courage, de soutien et d'abnégation** pour se lancer dans un tel projet ! C'est ce qu'a trouvé Virginie. Sa motivation ? Aider son frère et son compagnon à réaliser leur **rêve : devenir parents**. Sa force ? Elle l'a trouvée grâce au développement personnel, à son activité professionnelle, mais surtout grâce à son mari et ses deux enfants. Car oui, la jeune femme pétillante avait déjà vécu deux grossesses : elle savait que ce ne serait pas qu'une expérience merveilleuse sans accroc...

Impressionnés par ce projet hors norme, nous avons **interviewé Virginie**. Elle nous a confié son parcours de A à Z : sa décision, la réaction de sa famille, le transfert d'embryon, la grossesse, l'accouchement... et le bonheur de voir son frère devenir papa !

Retrouvez son **témoignage complet en exclu** sur le site web du magazine.

En octobre, voyons la vie en rose

Comme chaque année, le mois d'octobre passe en mode pink. Tout au long du mois, de nombreuses initiatives seront organisées un peu partout afin d'informer sur le cancer du sein et son dépistage. Selon le site think-pink.be, l'**organisation nationale de la lutte contre le cancer du sein**, en Belgique « 1 femme sur 8 est aujourd'hui encore touchée par le cancer du sein. » Même si, depuis quelques années, on constate que la recherche médicale a progressé dans ce domaine, il est toujours essentiel de sensibiliser le public sur l'**importance de l'auto-examen** et du **dépistage précoce** mais également de soutenir toutes les personnes touchées de près ou de loin par la maladie.

Depuis le 13 septembre, la « Campagne des rubans roses » a débuté et se déroulera jusqu'au 31 décembre 2021. Symboles de la lutte contre le cancer, ces petits rubans roses soulignent également l'importance du dépistage. Le porter, c'est aussi un petit geste « *envers les personnes qui se battent contre la maladie et celles qui nous ont malheureusement quittés trop tôt* ». Cette année, Inside Magazine a décidé de soutenir la cause pour parler de cette campagne et encourager les femmes à se faire dépister.

Pour en connaître plus sur l'action et les initiatives de Think Pink, n'hésitez pas à consulter le site www.think-pink.be.



Photo : Dominique Linel

Rouvroy: la solidarité au coeur de la course

Courir, respirer l'air frais, **partager** un chouette moment en équipe et **soutenir des associations** qui ont besoin d'aide... c'est un mélange qui inspire de plus en plus d'événements de nos jours. Et « La Solidaire » en fait partie.

Ses objectifs ? Courir en **équipe en pleine nature**, associer les **personnes à mobilité réduite** et promouvoir les gestes solidaires. Des **bécassines** et **joëlettes** étaient, cette année encore, mises à disposition des coureurs afin de faciliter l'accompagnement des personnes à mobilité réduite.

La **4^e édition** de cette course d'un autre genre eut lieu le samedi 25 septembre. Plusieurs dizaines d'équipes ont ainsi **parcouru 6 à 12km** de nature au départ du ROx à Rouvroy. Composé de six à dix personnes, chaque groupe était solidaire d'une personne en situation de handicap et sponsorisé par des entreprises et associations **pour la bonne cause**. Tous les bénéfices ont été reversés cette fois-ci à un autre projet du Rotary Club de Virton qui vient en aide aux associations touchées par les inondations de juillet.

Voilà un nouvel exemple de **défi** alliant sportivité, convivialité et coeur !



Rénovation de toitures en ardoises naturelles, artificielles ou zinc.

Une équipe formée aux nouvelles techniques.

Patron sur chantier !

Pour le particulier et la collectivité

WWW.COTEBOISTOITURES.BE

Contactez-nous pour un **DEVIS DÉTAILLÉ !**

ZONING DE LATOUR // Rue des Sarcelles, 9 • B- 6761 Latour - Virton

T.+32(0)478 03 42 79 // HABAY - **ARLON** - VIRTON

CHARPENTE COUVERTURE ZINGUERIE



- Réparation -

facebook

Entreprise de toiture
Côté Toits

Créer, c'est jouer!



Nos magasins de confiance :

Au pays des merveilles à Bastogne
Du tiers et du quart à Arlon
Peau d'âne à Habay-la-Neuve
Paradis des enfants à Virton
Le temps de rêver à Libramont
La boîte à malices à Marche



Ardennes Toys SA - La chaussée Malmaison 55 - 6637 FAUVILLERS





HABILLEZ VOS INTÉRIEURS
CHEZ ROUGE INTÉRIEURS.

ir
ROUGE
INTÉRIEURS



JOURNÉES PORTES OUVERTES LES 22, 23, 24 ET 25 OCTOBRE DE 14 À 18 H

Pour fêter l'événement, des offres exceptionnelles* sur les commandes de tissus et papiers peints vous seront offertes jusqu'au 20 novembre inclus.

TISSUS · PAPIERS PEINTS · LUMINAIRES · STORES · MIROIRS · OBJETS DE DÉCORATION

Ouverture de la boutique: mercredi et vendredi 10h30-12h30 et 14h-18h30, samedi de 14h-18h ou sur rendez-vous: 00 32 63/42 46 26
26, rue de la Libération. 6720 Habay-la-Neuve - www.rougeinterieurs.com



*Voir conditions dans notre magasin

STORES CONCEPT

LUXEMBOURG

DÉJÀ 10 ANS

+ de 300 bannes solaires et pergolas montées chaque année.

+ de 600 chantiers par an en Belgique et Luxembourg de stores intérieurs et extérieurs, volets, bannes solaires et pergolas.

ET VOUS, QUEL SERA VOTRE CHOIX ?



-15%
SUR LES **BANNES
SOLAIRES**

Offres valables pour toute commande jusqu'au 18/12/2021 et pose jusqu'au 31/03/2022. Pas d'acompte préalable.

01.

BANNE SOLAIRE

Vaste choix de dimensions et options au niveau des toiles, éclairage led, chauffage

5, rue de l'Avenir | L-3895 FOETZ | (+352) 26 57 64-1 | info@stores-concept.lu
www.stores-concept.lu | Nos horaires: du lundi au vendredi de 7h à 17h30



-15%

SUR LES
**PERGOLAS
B200 & B300**

03.

PERGOLAS B200 ET B300

Toiture à lames orientables ou toile rétractable, motorisées et étanches à la pluie

Protection assurée contre le vent et le soleil par les screens intégrés dans les poutrelles



02.

SCREENS

Protection solaire très efficace et résistante au vent

Disponible en motorisation solaire photovoltaïque

-15%

SUR LES
SCREENS



-15%

SUR LES
**PERGOLAS
B128**



04.

PERGOLA B128

Protection motorisée rétractable contre le soleil et la pluie.

Toile Zip, intégrée dans les coulisses offrant une plus grande résistance au vent.

05.

STORES INTÉRIEURS

Translucides ou opaques, les stores intérieurs se déclinent en de multiples textures, coloris et versions.



-20%

SUR LES
**STORES
INTÉRIEURS**



Trouvez l'inspiration
sur notre page **facebook**



DEVIS GRATUIT à domicile
Prenez RDV dès maintenant!



DEMANDEZ
VOTRE DEVIS
SUR MESURE



CARPORTS & PERGOLAS
EN ALUMINIUM

QUE VOUS SOYEZ PLUTÔT **CAMPING-CAR**
OU **VOITURE**, NOUS AVONS LE CARPORT
QU'IL VOUS FAUT !



INFO ET CONTACT SUR
WWW.OVALUX.COM

NOEL M ATERNE Les Etablissements

Vente et réparation

| Tondeuses | Tronçonneuses | Débroussailleuses | Tracteurs...

ACTION FIN DE SAISON SUR LES TONDEUSES GRIN
jusqu' à épuisement des stocks - À venir découvrir sur place !

TONDRE
NE PLUS RAMASSER
STOP AUX DÉCHETS

Tondeuse Grin
HM 46



Tondeuse Grin
HM 53A



Tondeuse Grin
PM 46 PRO



METESIA

KAAS COMPRESSIE

Makita

STIHL



CHANGIA LA TUA PROSPETTIVA

N'hésitez pas à téléphoner pour prévenir de votre passage !

www.tondeuses-leonmaterne.be • leonmaterne@skynet.be

102, rue Saint-Martin • 6860 Ebly • +32 (0)61 25 60 10

MAXIME SCHOPPACH TOITURE

Charpente | Couverture | Zinguerie | Bardage | Ossature Bois
Bardage Bois - Trespas | Étanchéité | Toitures plates | Réparations | Fenêtres de toit Velux



RÉNOVER POUR ISOLER ?

VOTRE TOITURE PREND DE L'ÂGE ?

VOUS CRAIGNEZ DES INFILTRATIONS ?

VOTRE INSTALLATION EXISTANTE N'EST PLUS SUFFISANTE ?

Rénover la couverture de votre toiture et augmenter l'isolation existante sans devoir démonter les plafonds de vos combles ou de vos chambres ?

C'EST POSSIBLE !

Nous remplaçons la couverture de votre toiture par une nouvelle (ardoises naturelles ou artificielles, zinc...) en y intégrant une isolation de type «Sarking» répondant à toutes les normes en vigueur et bénéficiant des primes à l'isolation de la Région wallonne.

DÉCOUVREZ TOUTES
NOS RÉALISATIONS SUR
facebook



ARLON/ATTERT

+32 (0)63 22 58 71 • info@maximeschoppach.be • www.maximeschoppach.be

N'HÉSITEZ PAS À NOUS CONTACTER POUR UN DEVIS GRATUIT ET DÉTAILLÉ.



Desjoyaux
PISCINES

COMMANDEZ
VOTRE PISCINE
MAINTENANT
POUR EN
PROFITER
À PARTIR DU
PRINTEMPS
PROCHAIN !



j'aime
Suivez-nous sur
f Desjoyaux-Messancy

DESJOYAUX MESSANCY

Route des Ardennes, 82 • B-6780 Messancy • Tél. : +32 (0)63 23 47 49

info@desjoyaux-messancy.be • www.desjoyaux-messancy.be

OFFRE D'EMPLOI



TECHNICIEN MONTEUR/DÉPANNÉUR

domaine de la pompe à chaleur, climatisation et réfrigération

Votre mission

Réalisation d'installations de climatisation, pompes à chaleur
Montage de chambres froides (structure + installation frigorifique)
Intervention sur installation existante: entretien, dépannage

Qualifications

Diplôme d'études secondaires.
Être titulaire du permis B ou tout autre permis
Connaissances de base en électricité
Si possible, connaissances de base en réfrigération
Aptitude à manipuler des outils (visseuse, perceuse...)

INTÉRESSÉ(E) ?

Si vous êtes une personne **motivée**, qui a envie d'**apprendre**, alors n'hésitez pas à nous contacter, nous nous ferons un plaisir de vous rencontrer.

Courrier:
Rue du 24 août, 67 bis
B-6724 Houdemont

Mail:
info@centralefroid.be

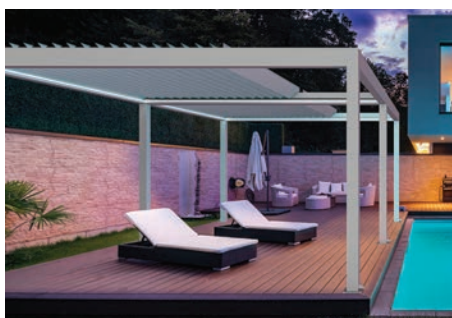
Téléphone:
T. +32 (0)63 42 22 61

www.centralefroid.be



LE COMPLÉMENT IDÉAL DE VOTRE HABITATION

Depuis les derniers confinements, de nombreuses personnes ont pris conscience qu'investir dans ses extérieurs est essentiel pour se sentir bien chez soi et en profiter davantage. Quoi de mieux qu'une pergolas ou une bannière solaire pour utiliser sa terrasse toute l'année ? Implantée au Grand-Duché de Luxembourg, CHNS est le 1^{er} distributeur de pergolas, bannes solaires et carports des marques Deponti et Palmiye et ce, pour toute la Wallonie ainsi que le Luxembourg.



CHNS, DEPONTI & PALMIYE, c'est le tiercé gagnant assuré pour embellir vos extérieurs

Avec l'envie de proposer un véritable service sur-mesure et répondre ainsi à toutes les demandes, CHNS a créé un partenariat privilégié avec Deponti et Palmiye, deux grandes marques

reconnues dans le domaine des pergolas et bannes solaires. « En collaborant avec ces fournisseurs, nous assurons non seulement à notre clientèle, la garantie d'une **qualité de produit exceptionnelle** ainsi que des **prix ultra compétitifs**, mais également la **fiabilité** et la **rapidité** », explique Carine Hernalsteen, gérante de la société. En effet, les partenaires de CHNS disposent d'une usine de **15.000m² de stock**, basée en Hollande.

Votre satisfaction est leur métier

Très polyvalente, la pergolas transforme votre terrasse en une véritable pièce à ciel ouvert supplémentaire mais sert également de carport, pool house pour les piscines ou les jacuzzis. « Et contrairement à une véranda, son installation ne requiert pas de plans d'architecte. » Pour CHNS, la satisfaction du client est le moteur de l'entreprise. « On a remarqué que de plus en plus de personnes veulent investir dans leurs extérieurs et les embellir afin d'en profiter en toutes saisons. C'est très agréable de pouvoir y contribuer par notre travail », souligne Carine. Avec des délais très courts, entre 2 à 3 semaines, CHNS est particulièrement réactif face aux commandes. « L'équipe de professionnels qui assure le montage est également compétente pour tous petits travaux de construction » précise-t-elle. « Et grâce à nos **produits sur-mesure**, nous pouvons nous adapter à toutes les situations. »



PROFITEZ PLEINEMENT DES 4 SAISONS À LA MAISON !

Votre terrasse prend vie

Chez CHNS, l'installation d'une pergolas, bioclimatique ou non, ou d'une bannière solaire est proposée à **moindres coûts**. « En faisant appel à nos services, il est possible d'installer son produit et le compléter par la suite avec des options supplémentaires. » Choix du toit et des screens, parois coulissantes (horizontales ou verticales) ou fixes en verre ainsi que des parois latérales fixes dans d'autres matériaux contre le vis-à-vis et les intempéries, système de domotique, chauffage ou encore éclairage LED... il y a de multiples **possibilités de personnalisation** pour créer un extérieur entièrement à son image.

KRAFFT-LEBLANC SPRL

Elagage et abattage d'arbres

- Abattages et démontages d'arbres dangereux
- Taille douce des grands arbres et fruitiers
- Rognage de souches
- Terrasse en bois
- Pavage d'autobloquants et pierre naturelle
- Pose clôtures et portails
- Jeu en bois
- Maçonnerie pierre sèche



**ROGNAGE
DE SOUCHE**

Route d'Arlon, 90 • B-6700 Sesselich // krafft.leblanc@gmail.com // www.krafft-leblanc.be

ALN LOCATION

MACHINES & OUTILLAGES

PARTICULIERS & PROFESSIONNELS

WWW.ALNLOCATION.BE

**HAMAWÉ
ETHE**



**LOCATION
DE CONTAINER**
10m³-20m³-30m³



Quels que soient
vos travaux,
ALN LOCATION
a ce qu'il vous faut!



📍 **ETHE - Hamawé** • ☎ **+32 (0)63 388 011** • ✉ info@alnlocation.be

🕒 Lun. > jeu. 7h30 - 12h & 13h - 17h30 • Ven. 7h30 - 12h & 13h - 18h • Sam. 8h - 12h & 16h30 - 17h30



CARRADORI

LUX

TOUS TRAVAUX DE TOITURE

POSE DE TOUS TYPES DE COUVERTURE ET BARDAGE EN RÉNOVATION ET CONSTRUCTION NEUVE : ARDOISES, TUILES, ZINC, MEMBRANE D'ÉTANCHÉITÉ.



RÉALISATION OU MODIFICATION DE CHARPENTE.

RÉALISATION DE PETITS TRAVAUX : REMPLACEMENT DE GOUTTIÈRES, FENÊTRES DE TOIT, NETTOYAGE TOITURES.

AVENUE DE LUXEMBOURG, 41 • L-4950 BASCHARAGE

T. 26 50 52 1 • WWW.CARRADORI-GROUPE.COM

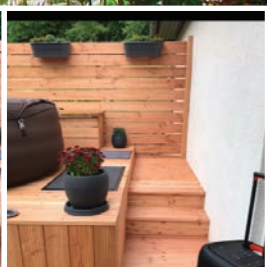


30 ANS D'EXPÉRIENCE À VOTRE SERVICE

SK JARDINAGE

ENTREPRENEUR PAYSAGISTE

POUR UN
GAZON PARFAIT
AU PRINTEMPS,
PENSEZ-Y
MAINTENANT



Nous nous occupons de A à Z des espaces verts
de vos maisons unifamiliales, immeubles et résidences :

Créations et entretiens de jardins et d'espaces verts • Plantations d'arbres • Nettoyage haute pression
Élagage et abattage d'arbres dangereux • Petits travaux de maçonnerie • Terrasse en bois
Grillages et clôtures • Pose de gazon rouleau • Ensemencement

Tétange • GSM : 621 227 346 • skjardinage@icloud.com

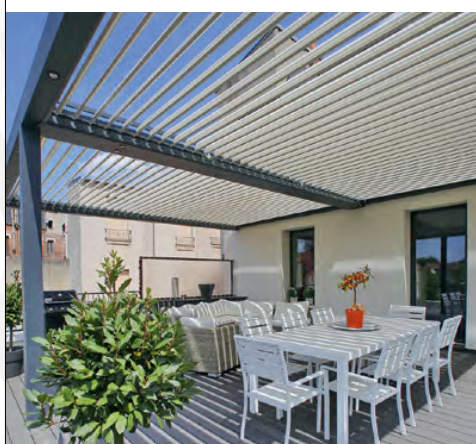
CONCEPTEUR - FABRICANT - INSTALLATEUR

METZGER
AGRANDIR ET EMBELLIR VOTRE MAISON

VENEZ
DÉCOUVRIR NOS
OFFRES
D'AUTOMNE 2021
DANS NOTRE NOUVEAU
SHOWROOM POUR
EN BÉNÉFICIER



Louise Bleu - Credits photos: Adeco - Alundisse - Bostin - DR - HCV - Gipsy - Laila
MC France - Michel NIGRO - Nordarm - Olivier LEVIQUE - Shutterstock - Hemminger - Marlene



VÉRANDAS
PERGOLAS
FENÊTRES
VOLETS
PORTES



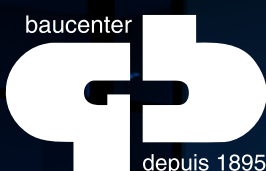
Contactez votre conseiller au (+352) 26 36 13 93
KOCKELSCHEUER - www.metzgerluxembourg.lu

PROJARDINS

AMÉNAGEMENTS ET ENTRETIENS DE PARCS, PELOUSES ET JARDINS.
PÉTITES MAÇONNERIES ET PAVAGES. CLÔTURES DIVERSES. SAPINS DE NOËL.



T. +32 (0)496 211 717 • Rue du Wahy, 5 • B-6880 **BERTRIX** • www.projardins.be



Glaesener-Betz

Redange/Attert & Contern

www.glaesener-betz.lu • ☎ +352 23 64 64

CONSEILS & DEVIS GRATUIT
UEWENHAUS

VOTRE CHEMINÉE SUR MESURE

POÊLES À BOIS/PELLETS • INSERTS & FOYERS BOIS/GAZ • CUISINIÈRES • ACCESSOIRES • COMBUSTIBLES

HEURES D'OUVERTURE "MAISON DU POÊLE" À REDANGE/ATTELT: LUNDI-VENDREDI: 8H-12H & 13H-18H - SAMEDI: 8H-12H

Isolation supérieure gratuite pour un plaisir de vivre durable

Bénéficiez de cette action en octobre et rendez-vous
chez votre spécialiste Reynaers Aluminium.
Plus d'infos sur reynaers.be

Action
jusqu'au
31/10



Reynaers
Aluminium

Fenêtres.
Portes.
Vérandas.

Vivre dans la beauté durable

La vraie beauté est rare. C'est pourquoi vous voulez continuer à en profiter,
de préférence une vie entière. Reynaers Aluminium donne à votre maison
une touche d'esthétique durable grâce à des applications durables et de haute qualité en aluminium.



Bâtiment par Batifex & l'architecte Quoilin



Bâtiment par Batifex & l'architecte Philippe Jourdan



MENUISUD Sprl

83 Avenue de la Gare
6720 Habay-la-Neuve
T. +32 (0)63 23 41 01
www.menuisud.lu



**OFFRE
D'EMPLOI**

Menuisier qualifié
en fabrication et pose

ANDRES ESPACE VERT

Aménagement et création de parcs et jardins

Nous effectuons divers travaux dans le domaine des espaces verts

- ÉLAGAGE • ÉTÊTAGE • ABATTAGE
- TAILLE DE HAIES
- DÉBROUSSAILLAGE • TONTE
- DÉBARRAS DE DÉCHETS VERTS • GAZON
- AMÉNAGEMENT DE COURS ET JARDINS
- POSE DE CLÔTURE : BOIS-PVC-COMPOSITE-ALU



DÉPLACEMENT DANS TOUTE
LA PROVINCE DE LUXEMBOURG

LES DEVIS SONT GRATUITS ET SANS ENGAGEMENT - CONTACTEZ-NOUS POUR PLUS DE RENSEIGNEMENTS

RUE DE LIBIN 23 • B-6800 RECOGNE • +32 (0)494 12 75 88 • DA.ENTRETIEN@GMAIL.COM



SUIVEZ-NOUS SUR FACEBOOK

D&B
DÉCORATION
VIRTON

DEPUIS
1998
À VOTRE SERVICE

PEINTURES DÉCORATIONS INTÉRIEURES & EXTÉRIEURES

- PEINTURE
- PAPIER PEINT
- STUC VÉNITIEN
- COUVRE SOL LINO
- PARQUET MORTEX
- DOUCHE ITALIENNE
- PEINTURE FAÇADE
- PEINTURE BOISERIE

PATRON
SUR CHANTIER

VIRTON

Rue de Rabais, 50A • B-6760 Virton

T. +32 (0)63 58 21 06 • GSM.: +32 (0)495 24 82 74 • info@barthol.be



OFFRE D'EMPLOI

**Design Stone**

MARBRERIE - LIBRAMONT

Ouvrier poseur m/f

pour son secteur «cheminées & marbrerie»

Votre mission

Pose de cheminées, poêles, plans de travail, salles de bains

Travaux de menuiserie (cloisons, mobilier,...)

Divers travaux de finition

INTERESSE(E) ?

Envoyez votre CV et lettre de motivation exclusivement à notre conseil en recrutement EME

Soit par mail : catherine.martin@eme-conseil.be avec en communication : ouvrier poseur**Soit par courrier :** EME - 60 Chaussée de Recogne à 6840 Neufchâteau

Wako, fabricant de portes et fenêtres depuis 1930, est à la recherche de

- Commercial (H/F) (bilingue Français / Luxembourgeois)
- Menuisier Poseur Expérimenté
- Encodeur / deviseur

Pour renforcer ses équipes sur son site de Differdange.

Plus d'infos sur wako.lu/fr/offres-emploiContact : rh@wako.luWAKO S.A.
T +352 58 80 65Z.A.C. Haneboesch II
L-4563 Differdangeinfo@wako.lu
www.wako.lu

Spa CONCEPT

Spa • Jacuzzi • Piscine

Votre spécialiste en Piscine, Jacuzzi et Sauna

*Votre
Jacuzzi*

**livré en
6 semaines !**

Happy Spa 2

À partir de **5135 €**

Happy Spa 4

À partir de **6290 €**

Happy Spa 3

À partir de **5765 €**

**MADE
in
France**

Découvrez tous nos modèles sur

► www.spa-concept.lu | +352 691 585 561 | +32(0) 492 21 43 45 ◀

JEUX

SUDOKU

Pour ce numéro spécial, voici un sudoku de 100 cases !
Dans chaque ligne, chaque colonne et chaque zone, les chiffres de 0 à 9 ne doivent apparaître qu'une seule fois.

| | | | | | | | | | |
|---|---|---|---|---|---|---|---|---|---|
| 0 | 1 | 2 | 3 | 4 | 5 | 6 | 7 | 8 | 9 |
| 5 | 6 | 7 | | 8 | | | | | 4 |
| 8 | 9 | | 0 | | | 3 | 4 | | |
| | 5 | | | | | 7 | | 1 | |
| | 7 | 4 | 8 | | | 0 | | 2 | |
| | | | | 1 | 2 | | | | |
| | | | | 3 | 4 | | | | |
| 4 | | | 5 | | | 1 | | 0 | 6 |
| | | | | | | | 5 | 7 | 1 |
| 7 | 0 | 5 | 1 | 6 | 3 | 2 | 9 | 4 | 8 |

GRILLE

Chaque terme défini contient le mot « CENT ». Les lettres des cases vertes forment un mot. Lequel ?

Commandait une centaine d'hommes

Produit de mauvaises ondes

Montre des signes de vieillesse

Multiplier par 100

Sur la réserve

Mettre un chapeau

| | | | | | | | | |
|--|--|--|--|--|--|--|--|--|
| | | | | | | | | |
| | | | | | | | | |
| | | | | | | | | |
| | | | | | | | | |
| | | | | | | | | |
| | | | | | | | | |
| | | | | | | | | |
| | | | | | | | | |

PROBLÈME

Niveau MOYEN

- Pendant les soldes, Emma a acheté une robe 100 €, qui coûtait 60 € de plus initialement.
Quel a été le pourcentage de réduction ?

- Emma est propriétaire d'une maison de 100 m² et d'un terrain 100 fois plus grand tout autour. Son jardin potager représente la moitié de 10 % du quart de la moitié de sa propriété. Quelle est la surface de son jardin potager ?

QUIZ Auto / Moto

Q1. Dans « Le Corniaud », quelle est la marque de la voiture, conduite par Bourvil, qui transporte le diamant ? C... ?

Q2. Dans quel road movie voit-on Dennis Hopper et Peter Fonda conduire des motos appelées « choppers » ? E... ?

Q3. Quel est le nom de l'acteur qui, dans les années 2000, conduit un taxi comme personne ? N... ?

Q4. Dans quel film un T-800 vole-t-il une Harley-Davidson Fat Boy ? T... ?

Q5. Dans « James Bond », quelle est la marque de la voiture, conduite par Daniel Craig ? A... ?

LE COMPTE EST BON

Avec les chiffres : 2 – 3 – 4 – 7 – 8
Et les opérateurs : - x et /
(attention, l'addition est interdite)
Trouvez le résultat : 100

FAITES MIJOTER VOS IDÉES CUISINE **ACTION DE LANCEMENT**

SELECT LINE, C'EST AUSSI L'AMÉNAGEMENT DE CUISINE ÉQUIPÉE SUR MESURE

**JUSQU'À
2.500€
D'AVANTAGE***

ACTION VALABLE
SUR VOS PROJETS CUISINE
ET D'AMÉNAGEMENT

LES PLUS
GRANDES MARQUES
D'ÉLECTROMÉNAGERS
SONT CHEZ SELECT LINE

AEG

SIEMENS

SAMSUNG

NOVY

ZANUSSI

NEFF

BLANCO



Votre intérieur sur mesure

www.select-line.lu

Grass, Luxembourg | +352 26 30 58 47 | contact@select-line.lu

*Action valable jusqu'au 30/10/2021. Voir conditions en magasin.

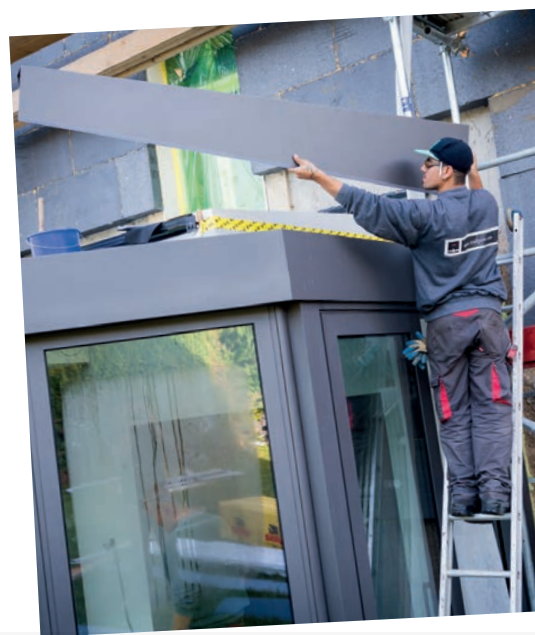
**SELECT
LINE**

Coljon,

Artisan depuis 113 ans !

Devis
GRATUIT
063/388.666

Châssis | Portes | Vérandas | Pergolas | Garde-corps | Portes de garage | Verre design | Solutions occultantes | Moustiquaïres



Encore aujourd'hui, tous nos châssis et vérandas sont fabriqués dans notre atelier à Steinfort, pour être placés directement chez vous par nos soins.

Depuis la prise des mesures jusqu'à la réalisation finale, nous nous occupons de tout sans passer par des intermédiaires.

Vous profitez ainsi de la meilleure qualité aux meilleures conditions.

**coljon**

Et si notre réalité dépassait vos rêves?

Site de production : 69, rue de Hobscheid | L-8422 Steinfort | T. (+352) 39 52 80 | F. (+352) 39 52 81 | contact@coljon.com
Exposition : 191, route de Luxembourg | B-6700 Arlon | T. (+32) (0)63 388 666 | F. (+32) (0)63 388 682 | www.coljon.com

